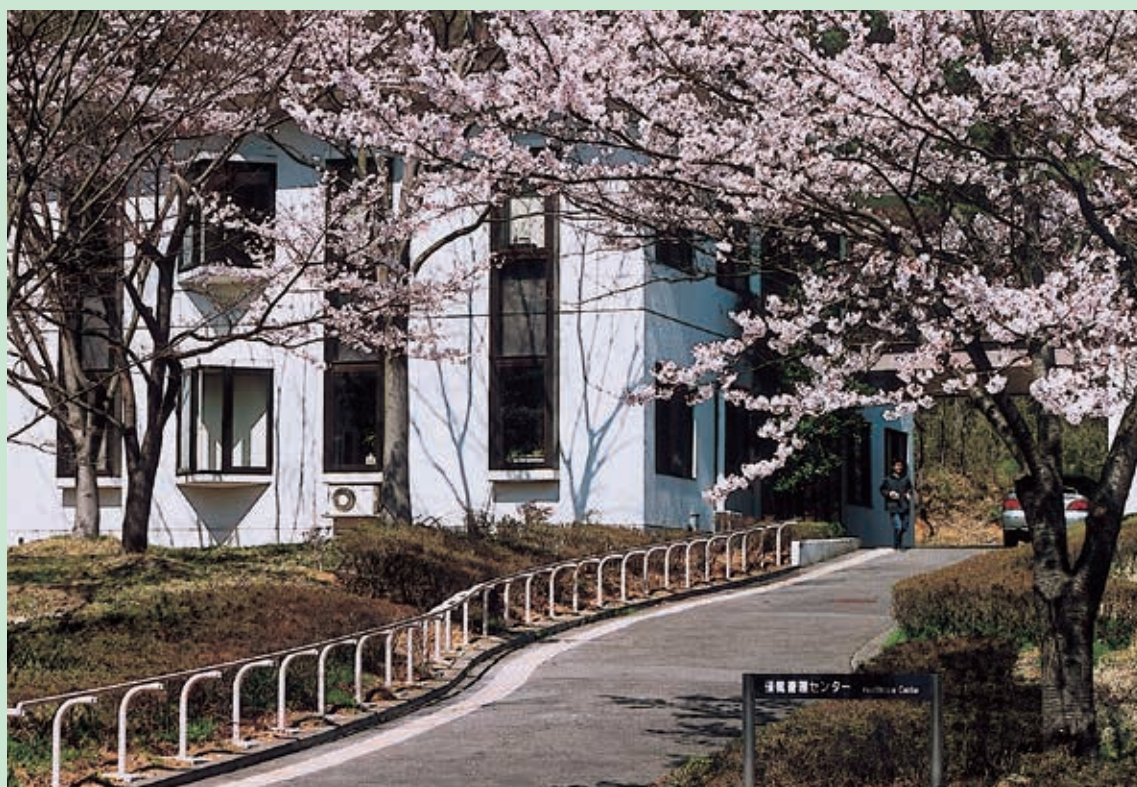


# 福島大学保健管理センター紀要

第 36 号

(令和 3 年度・令和 4 年度)



福島大学保健管理センター

# 目 次

ご 挨拶	保健管理センター所長 片山規央	1
業 務 報 告		
【令和3年度】		
保健管理センター実施事業		2
学生定期健康診断実施結果		3
(胸部レントゲン検査・身長体重・内科診察・BMI測定)		
月別利用状況一覧表		8
新型コロナウイルスに関する対応(令和3年度)		10
インフルエンザ検査実施状況、緊急対応について、病院等医療機関紹介状況、 紹介状返答状況		11
救急セット・外傷用セット利用状況、月別健康診断証明書発行状況		12
【令和4年度】		
保健管理センター実施事業		13
学生定期健康診断実施結果		14
(胸部レントゲン検査・身長体重・内科診察・BMI測定)		
月別利用状況一覧表		19
新型コロナウイルスに関する対応(令和4年度)		21
インフルエンザ検査実施状況、緊急対応について、病院等医療機関紹介状況、 紹介状返答状況		22
救急セット・外傷用セット利用状況、月別健康診断証明書発行状況		23
保健管理体制		
保健管理センター運営委員会名簿		24
福島大学保健管理センター機構図		25
保健管理センター職員名簿、非常勤学校医名簿、センターに関する事務職員名簿		25
福島大学保健管理センター規則		26
福島大学保健管理センター運営委員会規程		29
福島大学保健管理センターの所長及び教員の選考に関する規則		32
沿 革		34

## ご 挨拶

福島大学保健管理センター所長 片 山 規 央

保健管理センター紀要第36号（令和3年度・4年度）を出版いたしました。

令和4年3月に前任の小室安宏先生が退職されたことにより、同年4月から保健管理センター所長を務めさせて頂いております。この場を借りて、ご挨拶申し上げます。

小室先生の退職が決まってすぐに、内科系の後任の公募を開始しました。しかし、1年以上公募には全く応募はありませんでした。内科系に絞ってられるような状況でもないため、全診療科まで範囲も広げました。また、当初から公募だけでなく、福島県立医科大学の先輩や後輩、私の出身医局などあらゆる知り合いに誰かいないか、たずねたりもしました。しかし全くあてはなく、1年以上経った今なお、後任の先生をお招きするには至っておりません。よくよく見ると、令和4年度前期は他大学でも保健管理センター教員を公募しているところが何か所もあり、中にはやはり応募がないのか、公募延長しているところもありました。そのような経緯もあり、大学保健管理センターに医師をお招きすることの難しさを痛感している次第です。保健管理センターが医師のキャリア形成にとってどうなのか、という意味でも考えさせられます。

従来は医師2名体制で保健管理業務、学生相談、講義、産業医業務などを行っていたところが、医師1名体制が続いているため、どうしても業務範囲は縮小せざるを得ませんが、スタッフの皆様のおかげで何とか、センターの機能は維持しています。この場を借りて、感謝申し上げます。今後もよろしく願い申し上げます。

（令和5年6月）

# 業 務 報 告

令和3年度

## 令和3年度保健管理センター実施事業

月	主 　　な 　　業 　　務	出 　　張 　・ 　刊 　行 　物
4 月 5 月	<p>【<b>新入生ガイダンス</b>】 【<b>新入生健康調査 事後処理及び必要な学生の呼び出し面接</b>】 【<b>新任教職員研修講演</b>】 【<b>定期健康診断</b>】</p> <p>① 1年生 編入生 大学院1年生 非正規生 (交換留学生 研究生) →身長体重測定・胸部レントゲン撮影 ※1年生はUPIも実施</p> <p>② 2・3年生 共生システム理工学研究科 (博後) 2年生 ③ 4年生 大学院2年生 (共生システム理工学研究科 (博後) 3年生) →②③ともに身長体重測定・胸部レントゲン撮影 ※胸部レントゲン撮影は健康診断記録カードの問診結果により受診</p> <div style="border: 1px solid black; padding: 5px; margin: 5px 0;"> <p>【<b>介護等体験 (5日間)・保育実習生 健康診断</b>】 →身長体重測定・胸部レントゲン撮影・内科診察</p> </div> <div style="border: 1px solid black; padding: 5px; margin: 5px 0;"> <p>【<b>特別健康診断 (体育系公認サークル)</b>】 → 心電図・血圧測定</p> </div> <p>【<b>健康診断証明書自動発行機用CSV作成</b>】 随時更新～通年 【<b>再検査者呼び出し</b>】 随時更新～10月 上記<b>健康診断再検査者への検査・相談指導・病院紹介等 (通年)</b></p>	<p>介護等体験 (5日間) 参加者は新型コロナウイルスの影響により以下に変更 身長体重測定 (一部には胸部レントゲン撮影)</p> <p>新型コロナウイルスの影響等により中止</p> <p>※東北6県保健管理センター所長Web会議 (随時)</p>
6 月 ～ 8 月	<p>【<b>保健管理センター運営委員会</b>】 【<b>オープンキャンパス2021救護</b>】 (7/23～7/25) 【<b>令和3年度入学生麻疹調査票集計</b>】 【<b>紀要データ作成</b>】</p>	<p>【<b>全国大学保健管理研究集会東北地方研究集会 (山形)</b>】 (Web開催) 【<b>全国大学保健管理研究集会東北地方部会看護分科会 (山形)</b>】 (Web開催) 【<b>福島大学保健管理センター紀要第35号発行</b>】</p>
9 月 ～ 12 月	<p>【<b>教職員定期健康診断 (補助)</b>】 【<b>教職員に対するストレスチェック調査及び面接指導</b>】 【<b>秋入学生健康診断</b>】 非正規生 (交換留学生・研究生) →身長体重測定・胸部レントゲン撮影 【<b>令和4年度定期健康診断等打ち合わせ</b>】</p>	<p>【<b>全国大学保健管理施設協議会 (広島)</b>】 (Web開催) 【<b>全国大学保健管理研究集会 (広島)</b>】 (Web開催) 【<b>全国大学メンタルヘルス学会 (東京)</b>】 (Web開催)</p>
1 月 ～ 3 月	<p>【<b>令和4年度定期健康診断等実施計画策定</b>】 【<b>教職員定期健康診断・人間ドック結果事後対応</b>】 【<b>アルコール講習会</b>】 (未定) 【<b>定期健康診断・利用状況データ統計処理</b>】 【<b>大学入学共通テスト救護</b>】 【<b>二次試験救護</b>】</p>	<p>【<b>フィジカルヘルス・フォーラム (東京)</b>】 (Web開催)</p>
通 年	<p><b>新型コロナウイルス対応</b> 診療・カウンセリング・健康相談・健康診断書作成・禁煙支援 月1回産業医巡視及び安全衛生委員会出席 非常勤医師 胃腸科 (14:30～16:00) } 各月1回 婦人科 (14:00～15:30)</p>	

## 令和3年度学生定期健康診断実施結果

### 胸部レントゲン撮影

学 類	学年	対象数	受診数	受診率	再 検 対 象 数	再 検 受 診 数	再 受 診 率
人間発達文化学類	1	272	262	96.3	1	1	100.0
	2	13	13	100.0			
	3	31	31	100.0			
	4	178	178	100.0	2	2	100.0
	合 計	494	484	98.0	3	3	100.0
行政政策学類	1	194	178	91.8	1	1	100.0
	2	5	5	100.0			
	3	11	11	100.0			
	4	91	91	100.0			
	合 計	301	285	94.7	1	1	100.0
行政政策学類 夜間主	1	22	12	54.5			
	2	0	0	0.0			
	3	0	0	0.0			
	合 計	22	12	54.5			
経済経営学類	1	228	215	94.3	1	1	100.0
	2	3	3	100.0			
	3	9	9	100.0			
	4	96	96	100.0	3	3	100.0
	合 計	336	323	96.1	4	4	100.0
現代教養コース	4	17	17	100.0	1	1	100.0
	合 計	17	17	100.0	1	1	100.0
共生システム理工学類	1	171	160	93.6	1	1	100.0
	2	0	0	0.0			
	3	5	5	100.0			
	4	77	77	100.0	1	1	100.0
	合 計	253	242	95.7	2	2	100.0
食 農 学 類	1	104	99	95.2	1	1	100.0
	2	2	2	100.0			
	3	0	0	0.0			
	合 計	106	101	95.3	1	1	100.0
学 類 合 計		1,529	1,464	95.7(96.6)※	12	12	100.0
人間発達文化研究科	1	35	23	65.7			
	2	13	13	100.0			
	合 計	48	36	75.0			
地域政策科学研究科	1	7	4	57.1			
	2	3	3	100.0			
	合 計	10	7	70.0			
経済学研究科	1	12	3	25.0			
	2	4	4	100.0			
	合 計	16	7	43.8			
共生システム 理工学研究科(修士)	2	1	1	100.0			
	合 計	1	1	100.0			
共生システム 理工学研究科(博前)	1	52	38	73.1	1	1	100.0
	2	11	11	100.0			
	合 計	63	49	77.8	1	1	100.0
共生システム 理工学研究科(博後)	1	6	3	50.0			
	2	0	0	0.0			
	3	0	0	0.0			
	合 計	6	3	50.0			
大 学 院 合 計		144	103	71.5(69.9)※	1	1	100.0

※ ( ) 内は令和2年度の受診率



## 身長体重測定

学 類	学年	対 象 数	受 診 数	受 診 率
人間発達文化学類	1	272	262	95.6
	2	264	210	79.5
	3	276	221	80.1
	4	320	229	71.6
	合 計	1,132	922	81.4
行政政策学類	1	194	178	91.8
	2	190	145	76.3
	3	207	71	34.3
	4	246	138	56.1
	合 計	837	532	63.6
行政政策学類 夜間主	1	22	13	59.1
	2	22	9	40.9
	3	21	5	23.8
	合 計	65	27	41.5
経済経営学類	1	228	215	94.3
	2	225	147	65.3
	3	230	52	22.6
	4	251	129	51.4
	合 計	934	543	58.1
現代教養コース	4	74	21	28.4
	合 計	74	21	28.4
共生システム理工学類	1	171	160	93.6
	2	171	131	76.6
	3	163	51	31.3
	4	223	118	52.9
	合 計	728	460	63.2
食 農 学 類	1	104	100	96.2
	2	99	65	65.7
	3	108	21	19.4
	合 計	311	186	59.8
学 類 合 計		4,081	2,691	65.9(60.7)※
人間発達文化研究科	1	35	23	65.7
	2	40	21	52.5
	合 計	75	44	58.7
地域政策科学研究科	1	7	4	57.1
	2	19	3	15.8
	合 計	26	7	26.9
経済学研究科	1	12	3	25.0
	2	31	4	12.9
	合 計	43	7	16.3
共生システム理工学研究科(修士)	2	2	2	100.0
	合 計	2	2	100.0
共生システム理工学研究科(博前)	1	52	39	75.0
	2	37	16	43.2
	合 計	89	55	61.8
共生システム理工学研究科(博後)	1	6	3	50.0
	2	3	2	66.7
	3	8	0	0.0
	合 計	17	5	29.4
大 学 院 合 計		252	120	47.6(48.8)※

※ ( ) 内は令和2年度の受診率

## 内科診察

学 類	学年	対象数	受診数	受診率	再 検 対 象 数	再 検 受 診 数	再 受 診 率
人間発達文化学類	1						
	2	13	13	100.0			
	3	15	15	100.0			
	4	15	15	100.0			
	合 計	43	43	100.0			
行政政策学類	1						
	2						
	3						
	4						
	合 計						
行政政策学類 夜間主	1						
	2						
	合 計						
経済経営学類	1						
	2						
	3						
	4						
	合 計						
現代教養コース	3						
	4						
	合 計						
共生システム理工学類	1						
	2						
	3						
	4						
	合 計						
食 農 学 類	1						
	2						
	合 計						
学 類 合 計		43	43	100.0(95.4)※			
人間発達文化研究科	1						
	2						
	合 計						
地域政策科学研究科	1						
	2						
	合 計						
経済学研究科	1						
	2						
	合 計						
共生システム 理工学研究科（修士）	1						
	2						
	合 計						
共生システム 理工学研究科（博前）	1						
	2						
	合 計						
共生システム 理工学研究科（博後）	1						
	2						
	3						
	合 計						
大 学 院 合 計							

※（ ）内は令和2年度の受診率

※例年、新入生（学類1年生・新編入生・大学院1年生・交換留学生・研究生）において内科診察を行っているが新型コロナウイルス感染拡大を考慮し省略

※保育実習生は必須のため実施



# BMI測定

学 類	性別	対象者	受診者	低 体 重 (0.0~18.4)		普 通 体 重 (18.5~24.9)		肥 満 (1 度) (25.0~29.9)		肥 満 (2 度) (30.0~34.9)		肥 満 (3 度) (35.0~39.9)		肥 満 (4 度) (40.0~)	
				該当者	該当率 (%)	該当者	該当率 (%)	該当者	該当率 (%)	該当者	該当率 (%)	該当者	該当率 (%)	該当者	該当率 (%)
人 文 学 類	男	470	339	22	6.5	273	80.5	40	11.8	4	1.2	0	0.0	0	0.0
	女	661	584	56	9.6	488	83.6	33	5.7	6	1.0	0	0.0	1	0.2
	計	1,131	923	78	8.5	761	82.4	73	7.9	10	1.1	0	0.0	1	0.1
行 政 学 類	男	415	232	25	10.8	175	75.4	28	12.1	3	1.3	1	0.4	0	0.0
	女	422	302	45	14.9	231	76.5	18	6.0	8	2.6	0	0.0	0	0.0
	計	837	534	70	13.1	406	76.0	46	8.6	11	2.1	1	0.2	0	0.0
行 政 学 類 主 間	男	40	10	2	20.0	7	70.0	0	0.0	1	10.0	0	0.0	0	0.0
	女	25	17	2	11.8	13	76.5	2	11.8	0	0.0	0	0.0	0	0.0
	計	65	27	4	14.8	20	74.1	2	7.4	1	3.7	0	0.0	0	0.0
経 済 学 類	男	628	310	32	10.3	238	76.8	32	10.3	8	2.6	0	0.0	0	0.0
	女	306	233	29	12.4	187	80.3	16	6.9	1	0.4	0	0.0	0	0.0
	計	934	543	61	11.2	425	78.3	48	8.8	9	1.7	0	0.0	0	0.0
現 代 教 育 学 類	男	43	13	1	7.7	6	46.2	4	30.8	1	7.7	0	0.0	1	7.7
	女	31	8	1	12.5	5	62.5	1	12.5	1	12.5	0	0.0	0	0.0
	計	74	21	2	9.5	11	52.4	5	23.8	2	9.5	0	0.0	1	4.8
共 同 学 類	男	592	351	44	12.5	264	75.2	34	9.7	9	2.6	0	0.0	0	0.0
	女	136	110	17	15.5	86	78.2	6	5.5	1	0.9	0	0.0	0	0.0
	計	728	461	61	13.2	350	75.9	40	8.7	10	2.2	0	0.0	0	0.0
食 農 学 類	男	152	80	8	10.0	59	73.8	9	11.3	3	3.8	0	0.0	1	1.3
	女	159	106	15	14.2	85	80.2	4	3.8	2	1.9	0	0.0	0	0.0
	計	311	186	23	12.4	144	77.4	13	7.0	5	2.7	0	0.0	1	0.5
学 類 合 計		4,080	2,695	299	11.1	2,117	78.6	227	8.4	48	1.8	1	0.0	3	0.1

学 類	性別	対象者	受診者	低 体 重 (0.0~18.4)		普 通 体 重 (18.5~24.9)		肥 満 (1 度) (25.0~29.9)		肥 満 (2 度) (30.0~34.9)		肥 満 (3 度) (35.0~39.9)		肥 満 (4 度) (40.0~)	
				該当者	該当率 (%)	該当者	該当率 (%)	該当者	該当率 (%)	該当者	該当率 (%)	該当者	該当率 (%)	該当者	該当率 (%)
人 間 発 達 科 文 化 研 究 科	男	28	16	2	12.5	10	62.5	3	18.8	1	6.3	0	0.0	0	0.0
	女	47	29	7	24.1	17	58.6	4	13.8	0	0.0	0	0.0	1	3.4
	計	75	45	9	20.0	27	60.0	7	15.6	1	2.2	0	0.0	1	2.2
地 域 政 策 科 学 研 究 科	男	15	2	0	0.0	2	100.0	0	0.0	0	0.0	0	0.0	0	0.0
	女	10	6	1	16.7	5	83.3	0	0.0	0	0.0	0	0.0	0	0.0
	計	25	8	1	12.5	7	87.5	0	0.0	0	0.0	0	0.0	0	0.0
経 済 学 科 研 究 科	男	35	6	0	0.0	5	83.3	1	16.7	0	0.0	0	0.0	0	0.0
	女	8	1	0	0.0	1	100.0	0	0.0	0	0.0	0	0.0	0	0.0
	計	43	7	0	0.0	6	85.7	1	14.3	0	0.0	0	0.0	0	0.0
共 生 シ ス テ ム 理 工 学 研 究 科 (博 前) - 2022	男	70	41	5	12.2	28	68.3	7	17.1	1	2.4	0	0.0	0	0.0
	女	20	15	4	26.7	10	66.7	1	6.7	0	0.0	0	0.0	0	0.0
	計	90	56	9	16.1	38	67.9	8	14.3	1	1.8	0	0.0	0	0.0
共 生 シ ス テ ム 理 工 学 研 究 科 (博 後)	男	11	3	0	0.0	2	66.7	1	33.3	0	0.0	0	0.0	0	0.0
	女	6	2	0	0.0	2	100.0	0	0.0	0	0.0	0	0.0	0	0.0
	計	17	5	0	0.0	4	80.0	1	20.0	0	0.0	0	0.0	0	0.0
大 学 院 合 計		250	121	19	15.7	82	67.8	17	14.0	2	1.7	0	0.0	1	0.8

月別利用状況一覧表 (令和3年度)

主訴 大分類	4月		5月		6月		7月		8月		9月		10月		11月		12月		1月		2月		3月		総合計					
	患者	職員	患者	職員	患者	職員	患者	職員	患者	職員	患者	職員	患者	職員	患者	職員	患者	職員	患者	職員	患者	職員	患者	職員	患者	職員	患者	職員		
内科	検査	0	0	4	0	0	0	1	0	2	0	0	0	0	0	3	0	0	0	0	0	0	0	0	0	0	0	10	0	
	頭痛	0	0	3	0	1	0	3	1	0	0	0	0	0	0	0	0	0	0	0	0	0	0	0	0	0	0	7	1	
	口内・咽頭痛	0	0	0	0	0	0	0	0	0	0	1	0	0	0	0	0	0	0	1	0	0	0	0	0	0	2	0		
	腹痛	1	0	1	0	1	0	0	0	0	0	0	0	2	0	1	0	0	0	0	0	0	0	0	0	0	6	0		
	発熱	0	0	0	0	0	0	0	0	0	0	0	0	0	0	0	0	0	0	0	0	0	0	0	0	0	0	0	0	
	鼻汁	0	0	0	0	0	0	0	0	0	0	0	0	0	0	0	0	0	0	0	0	0	0	0	0	0	0	0	0	0
	咳・嘎声・痰	0	0	0	0	0	0	0	0	0	0	0	0	0	0	0	0	0	0	0	0	0	0	0	0	0	0	0	0	
	胸痛(呼吸困難含む)	0	0	0	0	1	0	1	0	0	0	0	0	2	0	1	0	0	0	0	0	1	0	0	0	0	6	0		
	下痢・便秘	1	0	0	0	0	0	0	0	0	0	0	0	0	0	0	0	2	0	0	0	1	0	0	0	0	4	0		
	嘔気・嘔吐・食欲不振	0	0	0	0	0	0	3	0	0	0	0	1	1	0	2	1	2	0	1	0	0	0	0	0	0	9	2		
	その他(内科的)	2	0	1	0	4	0	2	2	0	2	0	2	1	0	3	0	1	1	1	2	0	0	0	0	0	18	3		
	合計	4	0	9	0	7	0	10	3	2	0	3	1	6	0	10	1	5	1	4	0	2	0	0	0	0	62(36)**	6(6)**		
外科・整形 外科	頸・肩痛	0	0	1	0	0	0	1	0	0	0	0	0	0	0	0	0	0	0	0	0	0	0	0	0	0	2	0		
	背・腰痛	1	0	0	0	0	0	0	0	0	0	1	1	0	0	0	0	0	0	0	0	0	0	0	0	2	3			
	四肢痛	2	0	1	0	1	0	0	0	1	0	0	0	0	0	1	0	1	0	0	0	0	0	0	0	7	0			
	捻挫	2	0	3	0	1	0	2	0	1	0	0	0	0	0	1	0	1	0	0	0	0	0	0	0	0	11	0		
	打撲	3	0	2	0	5	0	0	0	0	0	0	5	0	2	0	0	0	0	2	0	0	0	0	0	0	19	0		
	外傷	4	0	8	0	3	0	2	0	0	0	2	3	1	0	1	0	0	1	2	1	0	0	3	0	28	3			
	骨折	0	0	0	0	0	0	0	0	0	0	1	0	0	0	0	0	0	0	0	0	0	0	0	0	1	1			
	その他(外科・整形外科的)	2	0	4	1	1	0	1	0	0	1	0	0	1	0	2	0	1	0	1	0	1	0	0	0	14	2			
	合計	14	0	19	1	11	0	6	0	2	1	3	1	10	3	7	0	3	1	5	1	1	0	3	1	84(53)**	9(7)**			
	耳鼻科	耳痛	0	0	0	0	0	0	0	0	0	0	0	0	0	0	0	0	0	0	0	0	0	0	0	0	0	0	0	
		口内・咽頭痛	0	0	1	0	0	0	0	0	0	0	0	0	0	0	0	0	0	0	0	0	0	0	0	0	1	0		
		聴力異常	0	0	1	0	0	0	0	0	0	0	0	0	0	0	0	0	0	0	0	0	0	0	0	0	1	0		
耳鳴・眩暈		3	0	1	0	3	1	3	0	0	0	1	0	0	0	0	0	1	1	0	0	0	0	1	0	13	2			
鼻出血		0	0	0	0	0	0	0	0	0	0	0	0	0	0	0	0	0	0	0	0	0	0	0	0	0	0	0		
その他(耳鼻咽喉科的)	4	0	0	0	0	0	0	0	0	0	0	1	0	0	0	0	0	0	0	0	0	0	0	0	1	0				
合計	7	0	3	0	3	1	3	0	2	1	3	1	10	3	7	0	3	1	5	1	1	0	3	1	84(53)**	9(7)**				
眼科	眼痛	0	0	1	0	1	0	0	0	0	0	0	0	0	0	1	0	0	0	1	0	0	0	0	0	4	0			
	打撲	0	0	0	0	0	0	0	0	0	0	0	0	0	0	0	0	0	0	0	0	0	0	0	0	0	0			
	麦粒腫・霜粒腫	0	0	0	0	0	0	0	0	0	0	0	0	0	0	1	0	0	0	0	0	0	0	0	0	1	0			
	視力異常	0	0	0	0	0	0	0	0	0	0	0	0	0	0	0	0	0	0	0	0	0	0	0	0	0	0			
	結膜充血・眼内異物	0	0	0	0	0	0	0	0	0	0	0	0	0	0	0	0	0	0	0	0	0	0	0	0	0	0			
流涙・眼脂・羞明	0	0	0	0	0	0	0	0	0	0	0	0	0	0	0	0	0	0	0	0	0	0	0	0	0	0				

主訴 大分類	来室月		4月		5月		6月		7月		8月		9月		10月		11月		12月		1月		2月		3月		総合計			
	主訴小分類	学生	職員	学生	職員	学生	職員	学生	職員	学生	職員	学生	職員	学生	職員	学生	職員	学生	職員	学生	職員	学生	職員	学生	職員	学生	職員	学生	職員	
眼科	眼瞼掻痒	0	0	0	0	0	0	0	0	0	0	0	0	0	0	0	0	0	0	0	0	0	0	0	0	0	0	0	0	
	その他(眼科的)	2	0	0	0	1	0	0	0	1	0	0	0	0	0	0	0	0	0	0	0	0	0	0	0	0	0	0	0	
	合計	2	0	1	0	1	0	0	0	1	0	0	0	0	0	0	0	0	0	0	0	0	0	0	0	0	0	8(3)*	1(0)*	
皮膚科	やけど	2	0	0	0	0	0	0	0	1	0	0	0	0	0	0	0	0	0	0	0	0	0	0	0	0	0	0	0	
	皮膚腫瘍・皮膚疹	0	0	0	0	0	0	0	0	0	0	0	0	0	0	0	0	0	0	0	0	0	0	0	0	0	0	0	0	
皮膚科	化膿(おでき含む)	0	0	0	0	0	0	0	0	0	0	0	0	0	0	0	0	0	0	0	0	0	0	0	0	0	0	0	0	
	虫さされ・蕁麻疹	0	0	1	0	3	0	1	0	1	0	0	0	2	0	0	0	0	0	0	0	0	0	0	0	0	0	0	0	
皮膚科	皮膚炎(湿疹・かぶれ)	1	0	1	0	1	0	0	0	0	0	0	0	0	0	0	0	0	0	0	0	0	0	0	0	0	0	0	0	
	その他(皮膚科的)	0	0	1	0	1	0	0	0	0	0	0	0	0	0	0	0	0	0	0	0	0	0	0	0	0	0	0	0	
	合計	3	0	3	0	5	0	2	0	2	0	1	1	3	1	1	0	0	0	0	0	0	0	0	0	0	0	20(17)*	2(8)*	
歯科	歯痛	0	0	0	0	0	0	0	0	0	0	0	0	0	0	0	0	0	0	0	0	0	0	0	0	0	0	0	0	
	その他(歯科的)	0	0	0	0	0	0	0	0	0	0	0	0	0	0	0	0	0	0	0	0	0	0	0	0	0	0	0	0	
	合計	0	0	0	0	0	0	0	0	0	0	0	0	0	0	0	0	0	0	0	0	0	0	0	0	0	0	0	0	
泌尿器科	生理不順	2	0	7	0	1	0	0	0	0	0	1	0	0	0	0	0	0	0	0	0	0	0	0	0	0	0	0	0	
	尿管痛	2	0	5	0	3	0	0	0	3	0	0	0	0	0	0	0	0	0	0	0	0	0	0	0	0	0	0	0	
泌尿器科・その他(婦人科・泌尿器科的)	排尿異常	0	0	0	0	0	0	0	0	0	0	0	0	0	0	0	0	0	0	0	0	0	0	0	0	0	0	0	0	
	その他(婦人科・泌尿器科的)	0	0	3	0	0	0	0	0	0	0	0	0	0	0	0	0	0	0	0	0	0	0	0	0	0	0	0	0	0
	合計	4	0	15	0	4	0	3	0	3	0	1	0	0	0	0	0	0	0	0	0	0	0	0	0	0	0	0	0	0
健康相談	健康相談(内科)	109	2	49	2	35	1	54	5	38	4	38	1	21	2	19	6	9	4	109	2	53	1	83	1	617	31			
	健康相談(外科)	2	0	0	0	0	0	0	0	0	0	0	0	0	0	0	0	0	0	0	0	0	0	0	0	0	0	0	0	0
	健康相談(その他)	4	3	3	1	15	2	10	2	3	2	2	2	3	2	1	1	3	1	4	2	9	1	4	4	61	23			
	合計	115	5	52	3	50	3	64	7	41	6	40	3	24	4	20	7	12	5	113	4	62	2	87	5	680(770)*	54(100)*			
カウンセリング	不安状態	17	1	6	0	11	0	14	1	7	0	11	1	16	0	13	1	12	2	17	2	13	1	5	10	142	19			
	心気状態	0	0	0	0	0	0	0	0	0	0	0	0	0	0	0	0	0	0	0	0	0	0	0	0	0	0	0	0	0
カウンセリング	強迫状態	0	0	0	0	0	0	0	0	0	0	0	0	0	0	0	0	0	0	0	0	0	0	0	0	0	0	0	0	0
	躁状態	0	0	0	0	0	0	0	0	0	0	0	0	0	0	0	0	0	0	0	0	0	0	0	0	0	0	0	0	0
カウンセリング	うつ状態	4	0	11	0	14	0	10	2	6	0	2	0	9	0	4	0	5	0	9	1	10	0	7	0	91	3			
	幻覚妄想状態	0	0	0	0	0	0	0	0	0	0	0	0	0	0	0	0	0	0	0	0	0	0	0	0	0	0	0	0	0
カウンセリング	神経衰弱状態	0	0	0	0	0	0	0	0	0	0	0	0	0	0	0	0	0	0	0	0	0	0	0	0	0	0	0	0	0
	ヒステリー状態	0	0	0	0	0	0	0	0	0	0	0	0	0	0	0	0	0	0	0	0	0	0	0	0	0	0	0	0	0
カウンセリング	保留	0	0	1	0	0	0	0	0	0	0	0	0	0	0	0	0	0	0	0	0	0	0	0	0	0	0	0	0	0
	不眠	0	0	0	0	4	0	1	0	3	0	2	0	3	0	3	0	2	0	0	0	0	0	0	0	0	0	0	0	0
カウンセリング	コンサルテーション	1	0	0	0	0	0	0	0	0	0	0	0	0	0	0	0	0	0	0	0	0	0	0	0	0	0	0	0	0
	その他(カウンセリング的)	11	1	12	0	13	1	16	2	11	1	9	2	7	0	13	1	8	0	9	1	4	1	4	1	7	1	120	11	
	合計	33	2	30	0	42	2	44	5	27	1	27	3	36	0	33	2	28	2	37	4	30	2	22	11	389(278)*	34(27)*			
	総合計	182	7	132	4	123	7	133	15	73	8	76	8	81	9	79	11	52	10	161	9	97	4	116	17	1,306(1,186)*	109(151)*			

※ ( ) 内は令和2年度の来所人数



【インフルエンザ検査実施状況】 【緊急対応について】

	実施数	陽性数
学 生	0	0
職 員	0	0
計	0	0

	救急車搬送	タクシーで受診	休養で回復	その他	計
学 生	6	1	6	7	20
職 員	2	0	0	0	2
そ の 他	0	0	0	1	1
計	8	1	6	8	23

参考：令和2年度

	実施数	陽性数
学 生	0	0
職 員	0	0
計	0	0

参考：令和2年度

	救急車搬送	タクシーで受診	休養で回復	その他	計
学 生	5	0	3	0	8
職 員	2	0	1	0	3
計	7	0	4	0	11

病院等医療機関紹介状況 (令和3年度)

月 別	科別 区分	内 科	外 科	整 形 外 科	皮 膚 科	耳 鼻 咽 喉 科	循 環 器 科	呼 吸 器 科	内 分 泌 科	眼 科	神 経 内 科	脳 外 科	泌 尿 器 科	婦 人 科	精 神 科	腎 臓 内 科	そ の 他	計
4月	学 生			4		2						1						7
	教・職員																	0
5月	学 生			2		2												4
	教・職員																	0
6月	学 生	1		1	2		1									5		10
	教・職員																	0
7月	学 生	1		2	2			1		1						3		10
	教・職員																	0
8月	学 生	1														2		3
	教・職員																	0
9月	学 生			1												3		4
	教・職員																	0
10月	学 生			2			1											3
	教・職員																	0
11月	学 生	1		2														3
	教・職員																	0
12月	学 生															1		1
	教・職員																	0
1月	学 生															3		3
	教・職員																	0
2月	学 生	2														2		4
	教・職員																	0
3月	学 生															2		2
	教・職員												1		2			3
計	学 生	6	0	14	4	4	2	1	0	1	0	1	0	0	21	0	0	54
	教・職員	0	0	0	0	0	0	0	0	0	0	0	1	0	2	0	0	3
	合 計	6	0	14	4	4	2	1	0	1	0	1	1	0	23	0	0	57

紹介状返答状況 (令和3年度)

	紹介状発行数(枚)	返 信 数	返 答 率 (%)
学 生	54	25	46.3
教・職員	3	2	66.7
合 計	57	27	47.4

## 救急セット・外傷用セット利用状況（令和3年度）

月	使 用 目 的	使用数	使用数合計
4	考古学研究室 測量調査	1	1
5	福大祭実行委員会	2	2
6	行政政策学類 バレーボール大会	2	4
	行政政策学類 新入生歓迎ウォークラリー	2	
7	東北地区国立大学法人等職員採用試験	1	1
8	考古学研究室 発掘調査	1	1
10	入試課 共生システム理工学類総合型選抜	1	8
	福大祭実行委員会 スポーツフェスティバル	6	
	入試課 編入・大学院入試	1	
11	入試課 食農学類 総合型選抜	1	6
	ふくしま植樹祭	1	
	入試課 経済経営学類 総合型選抜	1	
	行政政策学類 バレーボール大会	1	
	入試課 行政政策学類 総合型選抜	1	
	入試課 大学院入試	1	
12	被災地スタディツアー	2	2
2	入試課 大学院入試	1	4
	入試課 一般選抜（前期）	3	
合 計			29

### 【その他の貸出利用状況】

松葉杖 6組 血圧計 3台 車椅子 1台 非接触型体温計 1台

## 月別健康診断証明書発行状況（令和3年度）

### 発行枚数

月	4月	5月	6月	7月	8月	9月	10月	11月	12月	1月	2月	3月	計
保健管理センター	8	14	5	0	0	9	1	0	1	1	4	4	47
自動発行機	0	344	221	79	90	55	50	40	21	26	63	92	1,081
合 計	8	358	226	79	90	64	51	40	22	27	67	96	1,128



# 業 務 報 告

令和4年度

## 令和4年度保健管理センター実施事業

月	主 　　な 　　業 　　務	出 　　張 　・ 　　刊 　　行 　　物
4 月 ～ 5 月	<p>【<b>新入生ガイダンス</b>】 【<b>新入生健康調査 事後処理及び必要な学生の呼び出し面接</b>】 【<b>新任教職員研修講演</b>】 【<b>定期健康診断</b>】</p> <p>① 1年生 編入生 大学院1年生 非正規生 (交換留学生 研究生) →身長体重測定・胸部レントゲン撮影 ※1年生はUPIも実施</p> <p>② 2・3年生 共生システム理工学研究科(博後)2年生 ③ 4年生 大学院2年生(共生システム理工学研究科(博後)3年生) →②③ともに身長体重測定・胸部レントゲン撮影 ※胸部レントゲン撮影は健康診断記録カードの問診結果により受診</p> <p>【<b>保育実習生 健康診断</b>】 →身長体重測定・胸部レントゲン撮影・内科診察(問診)</p> <p>【<b>健康診断証明書自動発行機用CSV作成</b>】 随時更新～通年</p> <p>【<b>再検査者呼び出し</b>】 随時更新～10月</p> <p>上記健康診断再検査者への検査・相談指導・病院紹介等(通年)</p>	<p>※東北6県保健管理センター所長Web会議(随時)</p>
6 月 ～ 8 月	<p>【<b>保健管理センター運営委員会</b>】 【<b>オープンキャンパス2022救護</b>】(7/16～7/18) 【<b>令和4年度入学生麻疹調査票集計</b>】 【<b>紀要データ作成</b>】</p>	<p>【<b>全国大学保健管理研究集会東北地方研究集会(秋田)</b>】(Web開催) 【<b>全国大学保健管理研究集会東北地方分会看護分科会(秋田)</b>】(Web開催) 【<b>福島大学保健管理センター紀要第36号発行</b>】</p>
9 月 ～ 12 月	<p>【<b>教職員定期健康診断(補助)</b>】 【<b>教職員に対するストレスチェック調査及び面接指導</b>】 【<b>秋入学生健康診断</b>】 非正規生(交換留学生・研究生) →身長体重測定・胸部レントゲン撮影 【<b>令和5年度定期健康診断等打ち合わせ</b>】</p>	<p>【<b>全国大学保健管理施設協議会(神奈川)</b>】 【<b>全国大学保健管理研究集会(神奈川)</b>】</p> <p>【<b>東北地区大学体育大会 救護(とうほう・みんなのスタジアム)</b>】</p> <p>【<b>セミナー「学生のメンタルヘルスについて」(経済大会議室)</b>】</p> <p>【<b>全国大学メンタルヘルス学会</b>】 (Web開催)</p>
1 月 ～ 3 月	<p>【<b>令和5年度定期健康診断等実施計画策定</b>】 【<b>教職員定期健康診断・人間ドック結果事後対応</b>】 【<b>定期健康診断・利用状況データ統計処理</b>】 【<b>大学入学共通テスト救護</b>】 【<b>二次試験救護</b>】</p>	
通 年	<p>新型コロナウイルス対応 診療・カウンセリング・健康相談・健康診断書作成・禁煙支援 月1回産業医巡視及び安全衛生委員会出席 非常勤医師 婦人科(14:00～15:30) 各月1回</p>	

## 令和4年度学生定期健康診断実施結果

### 胸部レントゲン撮影

学 類	学年	対象数	受診数	受診率	再 検 対 象 数	再 検 受 診 数	再 受 診 検 率
人間発達文化学類	1	264	251	95.1	0	0	
	2	21	21	100.0	0	0	
	3	23	23	100.0	0	0	
	4	102	102	100.0	0	0	
	合 計	410	397	96.8	0	0	
行政政策学類	1	188	175	93.1	0	0	
	2	2	2	100.0	1	1	100.0
	3	14	14	100.0	0	0	
	4	82	82	100.0	0	0	
	合 計	286	273	95.5	1	1	100.0
行政政策学類 夜間主	1	22	15	68.2	0	0	
	2	0	0	0.0	0	0	
	3	0	0	0.0	0	0	
	4	3	3	100.0	0	0	
	合 計	25	18	72.0	0	0	
経済経営学類	1	228	218	95.6	4	4	100.0
	2	5	5	100.0	0	0	
	3	5	5	100.0	0	0	
	4	74	74	100.0	1	1	100.0
	合 計	312	302	96.8	5	5	100.0
現代教養コース	4	1	1	100.0	0	0	
	合 計	1	1	100.0	0	0	
共生システム理工学類	1	178	163	91.6	0	0	
	2	6	6	100.0	0	0	
	3	7	7	100.0	0	0	
	4	75	75	100.0	0	0	
	合 計	266	251	94.5	0	0	
食 農 学 類	1	107	100	93.5	0	0	
	2	0	0	0	0	0	
	3	2	2	100.0	0	0	
	4	33	33	100.0	0	0	
	合 計	142	135	95.1	0	0	
学 類 合 計		1,442	1,377	95.5(95.7)※	6	6	100.0
人間発達文化研究科	1	29	13	44.8	0	0	
	2	11	11	100.0	0	0	
	合 計	40	24	60.0	0	0	
地域政策科学研究科	1	8	3	37.5	0	0	
	2	1	1	100.0	0	0	
	合 計	9	4	44.4	0	0	
経済学研究科	1	17	2	11.8	0	0	
	2	2	2	100.0	0	0	
	合 計	19	4	21.0	0	0	
共生システム理工学研究科(博前)	1	59	32	54.2	0	0	
	2	24	24	100.0	1	1	100.0
	合 計	83	56	67.5	1	1	100.0
共生システム理工学研究科(博後)	1	5	4	80.0	0	0	
	2	0	0	0.0	0	0	
	3	1	1	100.0	0	0	
	合 計	6	5	83.3	0	0	
大 学 院 合 計		157	93	59.2(71.5)※	1	1	100.0

※ ( ) 内は令和3年度の受診率

## 身長体重測定

学 類	学年	対 象 数	受 診 数	受 診 率
人間発達文化学類	1	264	251	95.1
	2	271	196	72.3
	3	272	218	80.1
	4	299	226	75.6
	合 計	1,106	891	80.6
行政政策学類	1	188	175	93.1
	2	194	141	72.7
	3	200	137	68.5
	4	229	142	62.0
	合 計	811	595	73.4
行政政策学類 夜間主	1	22	15	68.2
	2	21	1	4.8
	3	22	3	13.6
	4	21	5	23.8
	合 計	86	24	27.9
経済経営学類	1	228	218	95.6
	2	223	129	57.8
	3	225	104	46.2
	4	254	110	43.3
	合 計	930	561	60.3
現代教養コース	4	16	1	6.3
	合 計	16	1	6.3
共生システム理工学類	1	178	163	91.6
	2	171	116	67.8
	3	171	93	54.4
	4	185	104	56.2
	合 計	705	476	67.5
食 農 学 類	1	107	100	93.5
	2	104	63	60.6
	3	99	50	50.5
	4	106	65	61.3
	合 計	416	278	66.8
学 類 合 計		4,070	2,826	69.4(65.9)※
人間発達文化研究科	1	29	13	44.8
	2	35	14	40.0
	合 計	64	27	42.2
地域政策科学研究科	1	8	3	37.5
	2	14	2	14.3
	合 計	22	5	22.7
経済学研究科	1	17	2	11.8
	2	24	2	8.3
	合 計	41	4	9.8
共生システム理工学研究科(博前)	1	59	32	54.2
	2	55	30	54.5
	合 計	114	62	54.4
共生システム理工学研究科(博後)	1	5	4	80.0
	2	4	0	0.0
	3	6	2	33.3
	合 計	15	6	40.0
大 学 院 合 計		256	104	40.7(47.6)※

※ ( ) は令和3年度の受診率

## 【春・秋入学生健康診断】

対象：交換留学生 研究生		
対 象 数		28
受診数	身長体重	27
	胸部レントゲン撮影	19

※本人の希望により、8名はレントゲン撮影未受診

## 内科診察

学 類	学年	対象数	受診数	受診率	再 検 対 象 数	再 検 受 診 数	再 受 診 率
人間発達文化学類	1						
	2	16	15	93.8			
	3	13	13	100.0			
	4	13	13	100.0			
	合 計	42	41	97.7			
行政政策学類	1						
	2						
	3						
	4						
	合 計						
行政政策学類 夜間主	1						
	2						
	3						
	4						
	合 計						
経済経営学類	1						
	2						
	3						
	4						
	合 計						
現代教養コース	4						
	合 計						
共生システム理工学類	1						
	2						
	3						
	4						
	合 計						
食 農 学 類	1						
	2						
	3						
	4						
	合 計						
学 類 合 計		42	41	97.7(100)※			
人間発達文化研究科	1						
	2						
	合 計						
地域政策科学研究科	1						
	2						
	合 計						
経済学研究科	1						
	2						
	合 計						
共生システム 理工学研究科 (博前)	1						
	2						
	合 計						
共生システム 理工学研究科 (博後)	1						
	2						
	3						
	合 計						
大 学 院 合 計							

※ ( ) 内は令和3年度の受診率

※例年、新入生(学類1年生・新編入生・大学院1年生・交換留学生・研究生)において内科診察を行っているが新型コロナウイルス感染拡大を考慮し省略

※保育実習生は必須のため実施

# BMI測定

学 類	性別	対象者	受診者	低 体 重 (0.0~18.4)		普 通 体 重 (18.5~24.9)		肥 満 (1 度) (25.0~29.9)		肥 満 (2 度) (30.0~34.9)		肥 満 (3 度) (35.0~39.9)		肥 満 (4 度) (40.0~)	
				該当者	該当率 (%)	該当者	該当率 (%)	該当者	該当率 (%)	該当者	該当率 (%)	該当者	該当率 (%)	該当者	該当率 (%)
人 文 学 類	男	449	336	27	8.0	243	72.3	56	16.7	9	2.7	1	0.3	0	0.0
	女	657	555	67	12.1	429	77.3	50	9.0	7	1.3	1	0.2	1	0.2
	計	1,106	891	94	10.5	672	75.4	106	11.9	16	1.8	2	0.2	1	0.1
行 政 学 類	男	412	271	31	11.4	196	72.3	36	13.3	4	1.5	2	0.7	2	0.7
	女	399	324	48	14.8	235	72.5	35	10.8	4	1.2	1	0.3	1	0.3
	計	811	595	79	13.3	431	72.4	71	11.9	8	1.3	3	0.5	3	0.5
行 政 学 類 主 間	男	52	11	1	9.1	8	72.7	2	18.2	0	0.0	0	0.0	0	0.0
	女	34	13	2	15.4	11	84.6	0	0.0	0	0.0	0	0.0	0	0.0
	計	86	24	3	12.5	19	79.2	2	8.3	0	0.0	0	0.0	0	0.0
経 済 学 類	男	616	327	39	11.9	245	74.9	34	10.4	9	2.8	0	0.0	0	0.0
	女	314	234	37	15.8	172	73.5	22	9.4	3	1.3	0	0.0	0	0.0
	計	930	561	76	13.5	417	74.3	56	10.0	12	2.1	0	0.0	0	0.0
現 代 教 育 学 類	男	11	1	1	100.0	0	0.0	0	0.0	0	0.0	0	0.0	0	0.0
	女	5	0	0	0.0	0	0.0	0	0.0	0	0.0	0	0.0	0	0.0
	計	16	1	1	100.0	0	0.0	0	0.0	0	0.0	0	0.0	0	0.0
共 同 学 類	男	567	372	68	18.3	249	66.9	39	10.5	15	4.0	1	0.3	0	0.0
	女	138	104	16	15.4	79	76.0	7	6.7	2	1.9	0	0.0	0	0.0
	計	705	476	84	17.6	328	68.9	46	9.7	17	3.6	1	0.2	0	0.0
食 農 学 類	男	205	118	10	8.5	89	75.4	16	13.6	1	0.8	1	0.8	1	0.8
	女	211	160	21	13.1	122	76.3	15	9.4	2	1.3	0	0.0	0	0.0
	計	416	278	31	11.2	211	75.9	31	11.2	3	1.1	1	0.4	1	0.4
学 類 合 計		4,070	2,826	368	13.0	2,078	73.5	312	11.0	56	2.0	7	0.2	5	0.2

学 類	性別	対象者	受診者	低 体 重 (0.0~18.4)		普 通 体 重 (18.5~24.9)		肥 満 (1 度) (25.0~29.9)		肥 満 (2 度) (30.0~34.9)		肥 満 (3 度) (35.0~39.9)		肥 満 (4 度) (40.0~)	
				該当者	該当率 (%)	該当者	該当率 (%)	該当者	該当率 (%)	該当者	該当率 (%)	該当者	該当率 (%)	該当者	該当率 (%)
人 間 発 達 科 文 化 研 究 科	男	24	8	0	0.0	5	62.5	3	37.5	0	0.0	0	0.0	0	0.0
	女	40	19	6	31.6	11	57.9	2	10.5	0	0.0	0	0.0	0	0.0
	計	64	27	6	22.2	16	59.3	5	18.5	0	0.0	0	0.0	0	0.0
地 域 政 策 科 学 研 究 科	男	12	3	0	0.0	2	66.7	0	0.0	1	33.3	0	0.0	0	0.0
	女	10	2	0	0.0	1	50.0	1	50.0	0	0.0	0	0.0	0	0.0
	計	22	5	0	0.0	3	60.0	1	20.0	1	20.0	0	0.0	0	0.0
經 済 学 科 研 究 科	男	37	2	0	0.0	2	100.0	0	0.0	0	0.0	0	0.0	0	0.0
	女	4	2	0	0.0	1	50.0	1	50.0	0	0.0	0	0.0	0	0.0
	計	41	4	0	0.0	3	75.0	1	25.0	0	0.0	0	0.0	0	0.0
共 生 シ ス テ ム 理 工 学 研 究 科 (博 前) - 2022	男	89	42	3	7.1	28	66.7	7	16.7	3	7.1	1	2.4	0	0.0
	女	25	20	4	20.0	15	75.0	1	5.0	0	0.0	0	0.0	0	0.0
	計	114	62	7	11.3	43	69.4	8	12.9	3	4.8	1	1.6	0	0.0
共 生 シ ス テ ム 理 工 学 研 究 科 (博 後)	男	11	3	0	0.0	2	66.7	1	33.3	0	0.0	0	0.0	0	0.0
	女	4	3	0	0.0	2	66.7	1	33.3	0	0.0	0	0.0	0	0.0
	計	15	6	0	0.0	4	66.7	2	33.3	0	0.0	0	0.0	0	0.0
大 学 院 合 計		256	104	13	12.5	69	66.3	17	16.3	4	3.8	1	1.0	0	0.0



月別利用状況一覧表 (令和4年度)

主訴 大分類	4月		5月		6月		7月		8月		9月		10月		11月		12月		1月		2月		3月		総合計			
	学生	職員	学生	職員	学生	職員	学生	職員	学生	職員	学生	職員	学生	職員	学生	職員	学生	職員	学生	職員	学生	職員	学生	職員	学生	職員	学生	職員
内科	検査	1	0	3	0	4	0	1	0	0	0	1	0	0	0	0	0	3	0	0	9	0	0	0	1	0	23	0
	頭痛	1	0	1	0	2	0	0	0	0	0	0	0	1	0	2	0	0	0	0	0	0	0	0	0	0	7	0
	口内・咽頭痛	1	0	0	0	0	0	0	0	0	0	0	0	0	0	0	0	0	0	0	0	0	0	0	0	0	1	0
	腹痛	3	0	4	0	3	0	1	0	0	0	0	0	0	2	0	2	0	0	0	1	1	0	1	0	0	14	2
	発熱	0	0	0	0	0	0	0	0	1	0	0	0	0	0	0	0	0	0	0	0	0	0	0	0	0	1	0
	鼻汁	0	0	0	0	0	0	0	0	0	0	0	0	0	0	0	0	0	0	0	1	1	0	0	0	0	1	1
	咳・嘎声・痰	0	0	0	0	0	0	0	0	0	0	0	0	0	0	0	0	0	0	0	0	0	0	0	0	0	0	0
	胸痛(呼吸困難含む)	0	0	0	0	0	0	1	0	0	0	0	0	0	4	0	4	0	3	0	0	0	0	1	0	9	0	
	下痢・便秘	1	0	0	0	1	0	0	0	0	0	0	0	0	0	0	0	0	0	0	1	0	0	0	0	0	3	0
	嘔気・嘔吐・食欲不振	1	0	3	0	0	0	2	0	0	0	1	0	1	0	2	0	0	0	0	0	0	0	0	0	0	10	0
	その他(内科的)	0	0	3	0	2	0	1	0	1	0	2	0	2	0	2	0	3	0	3	0	1	0	0	4	0	21	0
	合計	8	0	14	0	12	0	6	0	2	0	4	0	4	0	12	0	9	0	13	2	0	1	6	0	90(62)**	3(6)**	
	外科・整形 外科	頸・肩痛	0	0	0	0	0	0	0	0	0	0	0	0	0	0	0	0	0	0	1	0	0	0	0	0	1	0
		背・腰痛	1	0	0	1	1	0	0	0	0	0	0	0	0	0	0	0	0	0	1	0	0	0	0	0	3	1
四肢痛		1	0	1	0	1	0	0	0	0	0	0	2	0	1	0	0	0	0	1	0	0	0	0	0	7	0	
捻挫		1	0	1	0	2	0	1	0	0	0	0	1	0	2	0	0	0	0	0	0	0	1	1	0	9	1	
打撲		0	0	0	0	0	0	1	0	0	0	0	0	0	1	0	1	0	0	0	1	0	0	0	0	3	1	
外傷		6	0	3	0	5	0	6	0	1	0	1	4	1	2	0	1	1	0	1	0	1	0	3	1	34	3	
骨折		0	0	0	0	0	0	0	0	0	0	0	0	0	0	0	0	0	0	0	0	0	0	0	0	0	0	
その他(外科・整形外科的)		1	0	3	0	1	0	1	0	0	0	0	3	0	0	0	0	0	0	2	0	0	0	0	0	11	0	
合計		10	0	8	1	10	0	9	0	1	0	1	10	1	6	0	1	1	1	7	0	2	1	3	1	68(84)**	6(9)**	
耳鼻科		耳痛	0	0	0	0	0	0	0	0	0	0	0	0	0	0	0	0	0	0	0	0	0	0	0	0	0	0
	口内・咽頭痛	0	0	0	0	0	0	0	0	0	0	0	0	0	0	0	0	0	0	0	0	0	0	0	0	0	0	
	聴力異常	0	0	0	0	0	0	0	0	1	0	0	0	0	0	0	0	0	0	0	0	0	0	0	0	1	0	
	耳鳴・眩暈	1	0	1	0	2	0	3	0	1	0	0	1	0	1	0	1	0	1	0	0	1	0	1	0	12	1	
眼科	鼻出血	0	0	0	0	0	0	0	1	0	0	0	0	0	0	0	0	0	0	0	0	0	0	0	0	1	0	
	その他(耳鼻咽喉科的)	0	0	1	0	1	0	0	0	0	0	0	0	0	0	0	1	0	0	0	0	0	0	0	0	3	0	
	合計	1	0	2	0	3	0	3	0	3	0	1	0	0	1	0	2	0	0	0	0	1	0	1	0	17(21)**	1(2)**	
	眼痛	0	0	0	0	0	0	0	0	0	0	0	0	0	0	0	1	0	0	0	0	0	0	0	0	0	1	
眼科	打撲	1	0	0	0	0	0	0	0	0	0	0	0	0	0	0	0	0	0	1	0	0	0	0	0	2	0	
	麦粒腫・霜粒腫	0	0	0	0	0	0	0	0	0	0	1	0	0	0	0	0	0	0	0	0	0	0	0	0	1	0	
	視力異常	0	0	0	0	0	0	0	0	0	0	0	0	0	0	0	0	0	0	0	0	0	0	0	0	0	0	
	結膜充血・眼内異物	0	0	0	0	0	0	0	0	0	0	0	1	0	0	0	0	0	0	0	0	0	0	0	0	2	0	
	流涙・眼脂・羞明	0	0	0	0	0	0	0	0	0	0	0	0	0	0	0	0	0	0	0	0	0	0	0	0	0	0	

主訴 大分類	来室月 主訴小分類	4月		5月		6月		7月		8月		9月		10月		11月		12月		1月		2月		3月		総合計			
		学生	職員	学生	職員	学生	職員	学生	職員	学生	職員	学生	職員	学生	職員	学生	職員	学生	職員	学生	職員	学生	職員	学生	職員	学生	職員	学生	職員
眼科	眼瞼掻痒	0	0	0	0	0	0	0	0	0	0	0	0	0	0	0	0	0	0	0	0	0	0	0	0	0	0	0	
	その他(眼科的)	1	0	0	0	1	0	0	0	0	0	0	0	0	0	0	0	0	0	0	0	0	0	0	0	0	0	0	
	合計	2	0	0	0	1	0	0	0	0	0	0	0	0	0	0	0	0	0	0	0	0	0	0	0	0	7(8)*	1(1)*	
皮膚科	やけど	0	0	1	0	1	0	1	0	1	0	0	0	0	0	0	0	0	0	0	0	0	0	1	0	0	0	5	1
	皮膚腫瘍・皮膚疹	0	0	0	1	1	0	0	0	0	0	0	0	0	1	0	0	0	0	0	0	0	0	0	0	1	0	3	1
	化膿(おでき含む)	1	0	0	0	0	0	0	0	0	0	0	0	0	0	0	0	0	0	0	0	0	0	0	0	0	0	2	0
	虫さされ・蕁麻疹	1	0	4	0	3	0	2	0	2	0	0	1	0	0	0	0	2	0	0	0	0	0	0	0	0	0	13	0
皮膚科	皮膚炎(湿疹・かぶれ)	3	0	2	0	1	0	0	0	0	0	0	0	0	1	0	3	0	2	1	0	0	0	0	0	0	0	12	1
	その他(皮膚科的)	0	0	0	0	0	0	0	1	0	0	1	0	0	1	0	1	0	2	0	0	0	0	0	0	0	0	6	0
	合計	5	0	7	1	6	0	4	0	2	0	2	0	0	4	0	6	0	4	1	0	0	0	1	1	0	41(20)*	3(2)*	
	歯痛	0	0	0	0	0	0	0	0	0	0	0	0	0	0	0	0	0	0	0	0	0	0	0	0	0	0	0	0
歯科	その他(歯科的)	0	0	0	0	0	0	0	0	0	0	0	0	0	0	0	0	0	0	0	0	0	0	0	0	0	0	0	0
	合計	0	0	0	0	0	0	0	0	0	0	0	0	0	0	0	0	0	0	0	0	0	0	0	0	0	0(0)*	0(0)*	
泌尿器科・その他(婦人科・泌尿器科)	生理不順	3	0	3	0	3	0	0	0	0	0	0	0	2	1	1	0	3	0	2	0	0	0	0	1	0	18	1	
	尿管痛	3	0	2	0	4	0	4	0	1	0	0	0	1	0	1	0	3	0	2	0	0	0	0	0	0	21	0	
	排尿異常	0	0	0	0	0	0	0	0	0	0	0	0	0	0	0	0	0	0	0	0	0	0	0	0	0	0	0	0
	その他(婦人科・泌尿器科)	0	1	2	0	0	1	1	0	1	0	1	0	0	2	0	2	0	1	0	0	0	0	1	0	0	10	2	
	合計	6	1	7	0	7	1	5	0	2	0	0	0	5	1	4	0	7	0	4	0	0	1	0	1	0	49(41)*	3(1)*	
健康相談	健康相談(内科)	171	9	142	1	38	3	319	4	99	1	42	0	56	1	138	1	103	1	83	1	7	0	5	0	1,203	22		
	健康相談(外科)	2	0	0	0	0	0	0	0	0	0	0	0	0	0	0	0	0	0	0	2	0	0	0	0	0	4	0	
	健康相談(その他)	7	1	2	2	17	0	13	0	8	1	6	2	12	3	8	1	2	4	6	1	3	3	3	2	87	20		
	合計	180	10	144	3	55	3	332	4	107	2	48	2	68	4	146	2	105	5	91	2	10	3	8	2	1,294(680)*	42(54)*		
カウンセリング	不安状態	7	3	13	2	17	5	12	2	6	3	8	2	12	4	13	2	8	3	14	5	10	1	7	4	127	36		
	心気状態	0	0	0	0	0	0	0	0	1	0	0	0	0	0	0	0	0	0	0	0	0	0	0	0	0	0	1	
	強迫状態	0	0	0	0	0	0	0	0	0	0	0	0	0	0	0	0	0	0	0	0	0	0	0	0	0	0	0	0
	躁状態	0	0	0	0	1	0	0	0	0	0	0	0	0	0	0	0	0	0	0	0	0	0	0	0	0	0	0	0
	うつ状態	3	1	3	0	10	1	12	0	5	1	4	1	1	1	5	1	9	0	6	0	4	1	3	0	65	7		
	幻覚妄想状態	0	0	0	0	0	0	0	0	0	0	0	0	0	0	0	0	0	0	0	0	0	0	0	0	0	0	0	0
	神経衰弱状態	0	0	0	0	0	0	0	0	0	0	0	0	0	0	0	0	0	0	0	0	0	0	0	0	0	0	0	0
	ヒステリー状態	0	0	0	0	0	0	0	0	0	0	0	0	0	0	0	0	0	0	0	0	0	0	0	0	0	0	0	0
	保留	0	0	0	0	0	0	0	0	0	0	0	0	0	0	0	0	0	0	0	0	0	0	0	0	0	0	0	0
	不眠	0	0	0	0	0	0	0	1	0	1	0	0	0	0	0	1	0	2	0	0	0	0	0	0	0	0	5	0
	コンサルテーション	0	0	1	0	2	0	0	0	0	0	0	0	0	1	0	1	0	0	0	0	0	1	0	0	0	6	0	
	その他(カウンティング的)	10	0	10	1	11	0	10	0	10	0	7	0	0	10	1	6	0	7	1	7	1	6	0	12	1	106	5	
	合計	20	4	27	3	41	6	35	3	22	4	19	3	24	6	26	3	26	4	27	6	21	2	22	5	310(389)*	49(34)*		
	総合計	232	15	209	8	135	10	395	7	139	6	74	7	117	12	201	6	154	11	143	10	35	8	42	8	1,876(1,316)*	108(109)*		

※ ( ) 内は令和3年度来所人数

新型コロナウイルスに関する対応 (令和4年度) 電話・メールを含む

令和4年度 (2022.4～2023.3月)

	2022年4月			5月			6月			7月			8月			9月			10月			11月			12月			2023年1月			2月			3月			合計			
	学 生	教 職 員	そ の 他	学 生	教 職 員	そ の 他	学 生	教 職 員	そ の 他	学 生	教 職 員	そ の 他	学 生	教 職 員	そ の 他	学 生	教 職 員	そ の 他	学 生	教 職 員	そ の 他	学 生	教 職 員	そ の 他	学 生	教 職 員	そ の 他	学 生	教 職 員	そ の 他	学 生	教 職 員	そ の 他	学 生	教 職 員	そ の 他				
1 感 染 対 策	1	3	0	0	0	0	0	0	0	0	0	0	0	0	0	0	0	0	0	0	0	0	0	0	0	0	0	0	0	0	0	0	0	0	0	19	3	1		
2 症 状 の 相 談	32	0	0	35	0	0	8	0	0	90	0	0	27	1	0	9	0	0	15	0	0	13	0	0	1	0	0	2	0	0	0	0	261	1	0					
3 PCR検査に関すること	87	1	0	56	0	0	18	1	0	114	0	0	56	0	0	22	0	0	64	0	0	50	0	0	3	0	0	1	0	0	0	0	550	2	0					
4 登校・出勤に関すること	17	2	0	8	1	0	4	1	0	12	0	0	6	0	0	2	0	0	4	1	0	4	0	0	1	0	0	0	0	0	0	0	0	78	5	0				
5 入退院に関すること	3	0	0	0	0	0	0	0	0	0	0	0	1	0	0	1	0	0	2	0	0	3	0	0	0	0	0	0	0	0	0	0	0	16	0	0				
6 帰省・移動に関すること	0	0	0	0	0	0	0	0	0	0	0	0	0	0	0	0	0	0	0	0	0	1	0	0	0	0	0	0	0	0	0	0	0	0	2	0	0			
7 留学に関すること	0	0	0	0	0	0	0	0	0	0	0	0	0	0	0	0	0	0	0	0	0	0	0	0	0	0	0	0	0	0	0	0	0	0	1	0	0			
8 健診に関すること	0	0	0	0	0	0	0	0	0	0	0	0	0	0	0	0	0	0	0	0	0	0	0	0	0	0	0	0	0	0	0	0	0	0	0	0	0	0		
9 ワクチンに関すること	3	0	0	4	0	0	0	0	0	0	0	0	0	0	0	0	0	0	0	0	0	0	0	0	0	0	0	0	0	0	0	0	0	0	0	0	0	0		
10 濃厚接触者に関すること	28	0	0	39	0	0	8	0	0	100	1	0	8	2	0	8	0	0	14	0	0	12	1	0	2	0	0	2	0	0	0	2	0	0	268	4	0			
計	171	6	0	142	1	0	38	2	0	319	1	0	99	3	0	42	0	0	103	1	0	83	1	0	7	0	0	5	0	0	0	0	1,203	15	1					
合 計	177			143			40			320			102			42			104			84			7			5					1,219							

## 【インフルエンザ検査実施状況】

## 【緊急対応について】

	実施数	陽性数
学 生	0	0
職 員	0	0
計	0	0

	救急車搬送	タクシーで受診	休養で回復	その他	計
学 生	9	2	13	5	29
職 員	0	0	0	0	0
そ の 他	0	0	0	1	1
計	9	2	13	6	30

参考：令和3年度

	実施数	陽性数
学 生	0	0
職 員	0	0
計	0	0

参考：令和3年度

	救急車搬送	タクシーで受診	休養で回復	その他	計
学 生	6	1	6	7	20
職 員	2	0	0	0	2
そ の 他	0	0	0	1	1
計	8	1	6	8	23

## 病院等医療機関紹介状況 (令和4年度)

月 別	科別 区分	内 科	外 科	整形 外科	皮 膚 科	耳 鼻 咽 喉 科	循 環 器 科	呼 吸 器 科	内 分 泌 科	眼 科	神 經 内 科	脳 外 科	泌 尿 器 科	婦 人 科	精 神 科	腎 臓 内 科	そ の 他	計
4月	学 生														1			1
	教・職員																	0
5月	学 生			1				2							1			4
	教・職員																	0
6月	学 生	2													5			7
	教・職員																	0
7月	学 生														4	1		5
	教・職員																	0
8月	学 生																	0
	教・職員																	0
9月	学 生														2			2
	教・職員																	0
10月	学 生														1			1
	教・職員														1			1
11月	学 生																	0
	教・職員																	0
12月	学 生																	0
	教・職員																	0
1月	学 生														2			2
	教・職員																	0
2月	学 生														1			1
	教・職員																	0
3月	学 生														2			2
	教・職員																	0
計	学 生	2		1				2							19	1		25
	教・職員	0		0				0							1	0		1
	合 計	2		1				2							20	1		26

## 紹介状返答状況 (令和4年度)

	紹介状発行数 (枚)	返 信 数	返 答 率 (%)
学 生	25	15	60.0
教・職員	1	1	100.0
合 計	26	16	61.6

## 救急セット・外傷用セット利用状況 (令和4年度)

月	使 用 目 的	使用数	使用数合計
4	自主学修プログラム フィールドワーク	1	2
	大仏古墳群測量調査	1	
5	みらいバス	1	6
	協同プロジェクト	1	
6	協同プロジェクト 大熊班 FW	4	8
	みらいバス 自主学修プログラム	2	
	協同プロジェクト 川内 FW	2	
	自主学修プログラム むらの大学 フィールドワーク	2	
7	行政バレーボール大会	2	10
	職員採用試験	1	
	みらいバス	2	
	自然体験実習	4	
	むらの大学 フィールドワーク	1	
8	留学生 スタディーツアー	2	7
	自然体験実習	3	
	プレ・インターンシップ	1	
	奥会津みらいバス	1	
	考古学研究室	1	
9	被災地スタディーツアー	1	9
	自主学修プログラム フィールドワーク	1	
	プレ・インターンシップ	2	
	未来の起業家 視察バスツアー	1	
	第一原子力発電所 視察	1	
	みらいバス	3	
10	共生システム理工学類総合型選抜試験	1	13
	協同プロジェクト 学修フィールドワーク	2	
11	福大祭 スポーツフェスティバル	11	8
	食農学類総合型選抜	1	
	行政バレーボール大会	1	
	相双地区支援サテライト スタディーツアー	1	
	留学生による浪江町十日市ボランティア	1	
	行政政策学類学校推薦型選抜	1	
	共生システム理工学類学校推薦型選抜	1	
	行政政策学類学校推薦型選抜	1	
食農学科学研究科 I 期入学試験	1		
12	教職実践研究科教職高度化専攻入試・地域デザイン科学研究科地域政策科専攻前期試験	1	2
	みらいバス	1	
1	みらいバス	1	1
2	みらいバス	1	1
3		0	0
合 計			67

### 【その他の貸出利用状況】

松葉杖 2組      体温計 1個      血圧計 1台      アイスノン 1個  
 ピンセット 1個      非接触体温計 1個

## 月別健康診断証明書発行状況 (令和4年度)

### 発行枚数

月	4月	5月	6月	7月	8月	9月	10月	11月	12月	1月	2月	3月	計
保健管理センター	7	10	6	2	0	0	1	3	2	0	3	3	37
自動発行機	0	344	221	79	90	55	50	40	21	26	63	92	1,081
合 計	7	354	227	81	90	55	51	43	23	26	66	95	1,118

# 保 健 管 理 体 制

## 令和3年度保健管理センター運営委員会委員名簿

	部 局 等	氏 名
委 員 長	副学長	谷 雅 泰
委 員	保健管理センター所長	小 室 安 宏
	保健管理センター専任教員	片 山 規 央
	人間発達文化学類	中 村 洋 介
	行政政策学類	徳 竹 剛
	経済経営学類	尹 卿 烈
	共生システム理工学類	衣 川 潤
	食農学類	望 月 翔 太
	学生・留学生課長	金 野 秀 樹
	人事課長	佐 藤 和 弘

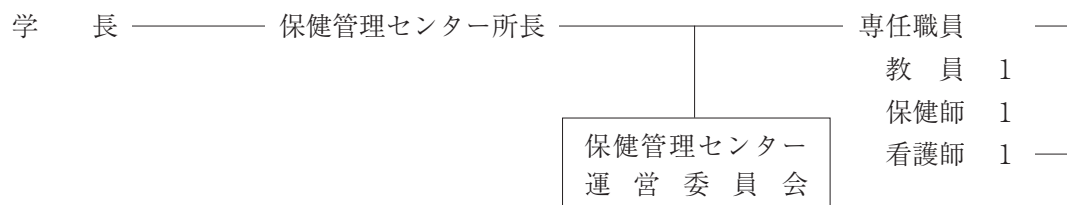
## 令和4年度保健管理センター運営委員会委員名簿

	部 局 等	氏 名
委 員 長	副学長	谷 雅 泰
委 員	保健管理センター所長	片 山 規 央
	保健管理センター専任教員	
	人間発達文化学類	渡 邊 晃 一
	行政政策学類	加 藤 眞 義
	経済経営学類	奥 本 英 樹
	共生システム理工学類	衣 川 潤
	食農学類	望 月 翔 太
	学生・留学生課長	伊 藤 敬 義
		人事課長



# 福島大学保健管理センター機構図

(令和5年5月現在)



## 保健管理センター職員名簿

所 長 (併)・教授	片 山 規 央 (精 神 科)
保 健 師	黒 澤 恵
看 護 師	丹 治 洋 子

## 保健管理センター非常勤学校医名簿

西口クリニック婦人科 院長	野 口 まゆみ (婦 人 科)
---------------	-----------------

## 保健管理センターに関する事務職員名簿

学生課・留学生課長	伊 藤 敬 義
学生課・留学生課副課長	齋 藤 浩 司
学 生 企 画 係	矢 内 祐 紀
	田場川 将 輝

# 福島大学保健管理センター規則

制定 昭和56年4月1日  
改正 平成14年3月19日  
改正 平成16年4月1日  
改正 平成17年4月1日  
改正 平成19年3月20日  
改正 平成21年3月3日  
改正 平成22年3月16日  
改正 平成24年3月6日  
改正 平成31年3月19日

## (趣 旨)

第1条 この規則は、福島大学学則（昭和24年6月1日制定）第4条の2第1項の規定に基づき、福島大学保健管理センター（以下「センター」という。）の組織及び運営について必要な事項を定めるものとする。

## (目 的)

第1条の2 センターは、福島大学（以下「本学」という。）の学生及び職員の健康の保持増進を目的とする。

## (業 務)

第2条 センターは、次の各号に掲げる保健管理に関する専門的業務を行う。

- 一 保健管理計画の企画及び立案
- 二 定期及び臨時の健康診断並びに救急処置
- 三 健康診断に基づく事後措置等必要な指導
- 四 精神的及び身体的な健康相談
- 五 環境衛生及び伝染病の予防についての指導・援助
- 六 保健管理の充実向上のための調査研究
- 七 その他健康の保持増進について必要な業務

## (職 員)

第3条 センターに、次の各号に掲げる職員を置く。

- 一 所 長
- 二 専任教員
- 三 学 校 医
- 四 看 護 師
- 五 その他必要な職員

2 前項に定めるものの他、必要に応じて副所長を置くことができる。

(所 長)

第4条 所長は、センターの業務を掌理する。

2 所長の選考については、別に定める。

(副 所 長)

第5条 副所長は、所長を補佐する。

2 副所長は、センターの専任教員のうちから、第8条に規定する委員会の議を経て所長が指名する。

3 副所長の任期は2年とする。

(専任教員)

第6条 専任教員は、保健管理に関する専門的業務を行う。

2 専任教員の選考については、別に定める。

(学 校 医)

第7条 学校医は、学校保健安全法施行規則（昭和33年文部省令第18号）第22条に基づく業務を行う。

(運営委員会)

第8条 センターの運営に関する重要事項及びセンターの教員の人事に関する事項を審議するため、福島大学保健管理センター運営委員会（以下「運営委員会」という。）を置く。

2 運営委員会に関する必要な事項は、別に定める。

(事 務)

第9条 センターに関する事務は、学生・留学生課において処理する。

(規則の改正)

第10条 この規則を改正するときは、運営委員会の議を経なければならない。

附 則

1 この規程は、昭和56年4月1日から施行する。

2 第2条各号に規定する業務のうち職員に係る事務については、第8条の規定にかかわらず、福島大学健康安全管理規程（昭和50年5月30日制定）の定めるところによる。

附 則

この規程は、平成14年3月19日から施行し、平成14年3月1日から適用する。

附 則

この規程は、平成14年4月1日から施行する。

附 則

この規則は、平成16年4月1日から施行する。

附 則

この規則は、平成17年4月1日から施行する。

附 則

この規則は、平成19年4月1日から施行する。

附 則

この規則は、平成21年4月1日から施行する。

**附 則**

この規則は、平成22年4月1日から施行する。

**附 則**

この規則は、平成24年4月1日から施行し、平成24年4月1日より任期が開始する所長の選考時から適用する。

**附 則**

この規則は、平成31年4月1日から施行する。

# 福島大学保健管理センター運営委員会規程

制定 昭和56年4月1日  
改正 平成13年3月26日  
改正 平成14年3月19日  
改正 平成14年3月27日  
改正 平成16年4月1日  
改正 平成16年9月21日  
改正 平成17年4月1日  
改正 平成19年3月30日  
改正 平成20年3月31日  
改正 平成22年4月20日  
改正 平成24年3月27日  
改正 平成26年3月31日  
改正 平成31年3月19日  
改正 令和元年9月3日

(趣 旨)

第1条 この規程は、福島大学保健管理センター規則（昭和56年4月1日制定。以下「規則」という。）第8条第2項の規定に基づき、福島大学保健管理センター運営委員会（以下「委員会」という。）の組織及び運営について定めるものとする。

(審議事項)

第2条 委員会は、次の各号に掲げる事項を審議する。

- 一 学生の保健管理の基本方針に関すること。
- 二 規則第2条各号に定める業務の実施及び業務内容の改善・充実にに関すること。
- 三 保健管理センター（以下「センター」という。）の施設及び設備の整備に関すること。
- 四 センターの教員の人事に関すること。
- 五 その他センターの運営に関する重要事項。

(組 織)

第3条 委員会は、次の各号に掲げる委員をもって組織する。

- 一 副学長のうち学長が指名した者（以下「副学長」という。）
- 二 センター所長
- 三 専任教員
- 四 各学類の教員 各1人 計5人
- 五 学生・留学生課長
- 六 人事課長

2 前項第4号の委員は、当該学類において選出し、学長が任命する。

(委員の任期)

第4条 前条第1項第4号の委員の任期は、2年とする。ただし、欠員が生じた場合の補欠の委員の任期は、前任者の任期の残余の期間とする。

(委員長)

第5条 委員会に委員長を置き、副学長をもって充てる。

2 委員長に事故あるときは、あらかじめ委員長の指名した委員がその職務を代行する。

(会議の招集及び議長)

第6条 委員長は、会議を招集し、その議長となる。

2 委員長は、委員の半数以上が会議の開催を要求した場合は、速やかに会議を招集しなければならない。

(定足数及び議決)

第7条 委員会は、委員の過半数の出席がなければ開会することができない。

2 委員会の議事は、出席した委員の過半数をもって決し、可否同数のときは、議長の決するところによる。

3 第3条第1項第5号及び第6号の委員は、第2条第4号に規定する議事には加わらないものとする。

4 第2条第4号に規定する議事は、第1項及び第2項の規定にかかわらず、委員の3分の2以上の出席をもって成立し、出席した委員の3分の2以上をもって決する。

(委員以外の者の出席)

第8条 委員会は、必要に応じて委員以外の者を出席させることができる。

(事務)

第9条 委員会に関する事務は、学生・留学生課において処理する。

(補則)

第10条 この規程に定めるもののほか、委員会の運営に関する必要な事項は、委員会において定める。

附 則

この規程は、昭和56年4月1日から施行する。

附 則

この規程は、平成13年4月1日から施行する。

附 則

この規程は、平成14年4月1日から施行する。

附 則

この規程は、平成16年4月1日から施行する。

附 則

この規程は、平成16年10月1日から施行する。

附 則

- 1 この規程は、平成17年4月1日から施行する。
- 2 この規程の施行日後、最初に選出される第3条第1項第3号に規定する委員のうち、各学類が指定する1人の委員の任期は、第4条の規定にかかわらず平成18年3月31日までとする。

**附 則**

この規程は、平成19年4月1日から施行する。

**附 則**

この規程は、平成20年4月1日から施行する。

**附 則**

この規程は、平成22年4月20日から施行し、平成22年4月1日から適用する。

**附 則**

- 1 この規程は、平成24年4月1日より施行する。
- 2 この規程による改正後の第2条の規定は、平成24年4月1日より任期が開始する所長の選考時から適用する。

**附 則**

- 1 この規程は、平成26年4月1日より施行する。
- 2 この規程による改正後の第3条の規定は、平成26年4月1日より任期が開始する所長の選考時から適用する。

**附 則**

この規程は、平成31年4月1日より施行する。

**附 則**

この規程は、令和元年9月3日から施行し、平成31年4月1日から適用する。

# 福島大学保健管理センターの所長及び 教員の選考に関する規則

制定 昭和56年4月1日  
改正 平成14年3月27日  
改正 平成16年4月1日  
改正 平成17年4月1日  
改正 平成24年3月6日  
改正 平成26年3月6日  
改正 平成27年2月16日  
改正 平成31年3月19日

## (趣 旨)

第1条 この規則は、福島大学保健管理センター規則（昭和56年4月1日制定）第4条第2項及び第6条第2項の規定に基づき、保健管理センター（以下「センター」という。）の所長及び教員の選考に関し、必要な事項を定めるものとする。

## (所長の選考)

第2条 所長は、センターの専任教員のうちから、学長が選考する。

## (選考の時期)

第3条 所長の選考は、次の各号の一に該当する場合に行う。

- 一 所長の任期が満了するとき。
- 二 所長の辞任を承認したとき。
- 三 所長が欠員となったとき。

2 前項第1号に該当する場合の選考は、任期満了の30日前までに、同項第2号又は第3号に該当する場合の選考は、速やかに行うものとする。

## (任 期)

第4条 所長の任期は2年とする。ただし、辞任したとき、又は欠員となったときの後任者の任期は、前任者の任期の残余の期間とする。

2 所長は、再任することができる。

## (教員の選考)

第5条 教員は、福島大学保健管理センター運営委員会（以下「運営委員会」という。）の議を経て、学長が選考する。

2 教員の候補者は、保健管理センター教員審査委員会（以下「審査委員会」という。）において選定する。

## (審査委員会)

第6条 審査委員会は、次の各号に掲げる委員をもって組織する。

- 一 所 長



二 専任教員

三 各学類の教員 各1人 計5人

2 審査委員会に委員長を置き、所長をもって充てる。

3 委員長に事故あるときは、あらかじめ委員長の指名した委員がその職務を代行する。

4 第1項第3号に掲げる委員は、運営委員会規程第3条第1項第4号に規定する委員をもって充てる。

5 審査委員会は、委員の3分の2以上の出席をもって成立し、議事は、出席した委員の過半数をもって決する。

**附 則**

この規程は、昭和56年4月1日から施行する。

**附 則**

この規程は、平成14年4月1日から施行する。

**附 則**

この規則は、平成16年4月1日から施行する。

**附 則**

1 この規則は、平成17年4月1日から施行する。

2 この規則の施行日後、最初に選出される所長の任期は、第4条第1項の規定にかかわらず平成20年3月31日までとする。

**附 則**

この規則は、平成24年4月1日から施行し、平成24年4月1日より任期が開始する所長の選考時から適用する。

**附 則**

この規則は、平成26年4月1日から施行し、平成26年4月1日から任期が開始する所長の選考時から適用する。

**附 則**

この規則は、平成27年4月1日から施行する。

**附 則**

この規則は、平成31年4月1日から施行する。

## 沿 革

昭和56年 4月	福島大学に保健管理センター設置 福島大学西村嘉太郎学生部長が保健管理センター所長事務取扱 福島県立三春病院長より尾形学教授就任 福島県立医科大学より石下恭子講師就任 福島大学学生部厚生課から安達文子看護師配置換
昭和56年 8月	保健管理センター初代所長に尾形学教授就任
昭和56年11月	田村喜恵子看護師採用
昭和57年 3月	保健管理センター専用建物竣工
昭和58年 7月	第21回全国大学保健管理研究集会東北地方研究集会開催
昭和58年 8月	石下恭子講師保原保健所長へ転出
昭和58年12月	福島県立医科大学より渡辺厚講師就任
昭和60年 4月	田村喜恵子看護師退職につき、酒井コウ看護師採用
昭和60年 8月	尾形学所長任期満了につき、鈴木善弘教育学部教授所長就任
昭和61年 4月	安達文子看護師定年退職につき、斑目敦子看護師採用
昭和62年 4月	渡辺厚助教授昇任
昭和62年 5月	保健管理センター健康管理システム導入
昭和62年 8月	鈴木善弘所長任期満了につき、宮島宏志郎経済学部教授所長就任
平成元年 8月	宮島宏志郎所長任期満了につき、尾形学保健管理センター教授所長就任
平成2年 7月	第28回全国大学保健管理研究集会東北地方研究集会開催
平成3年 8月	尾形学所長任期満了につき、村上直治教育学部教授所長就任
平成5年 8月	村上直治所長任期満了につき、尾形学保健管理センター教授所長就任
平成7年 8月	尾形学所長任期満了につき、菅野雄行政社会学部教授所長就任
平成9年 7月	第35回全国大学保健管理研究集会東北地方研究集会開催
平成9年 8月	菅野雄所長任期満了につき、尾形学保健管理センター教授所長就任
平成11年 8月	尾形学所長任期満了につき、土井幸一郎経済学部教授所長就任
平成12年 3月	尾形学保健管理センター教授退官
平成12年 4月	渡辺厚教授昇任
平成12年 4月	アメリカヴァージニア州立大学より渡辺英綱助教授就任
平成13年 8月	土井幸一郎所長任期満了につき、渡辺厚保健管理センター教授所長就任
平成15年 8月	渡辺厚所長任期満了につき、昼田源四郎教育学部教授所長就任
平成15年10月	平成15年度北海道・東北地区メンタルヘルス研究協議会開催
平成16年 7月	第42回全国大学保健管理研究集会東北地方研究集会開催
平成17年 8月	昼田源四郎所長任期満了につき、渡辺厚保健管理センター教授所長就任

平成21年 3月	酒井コウ看護師退職
平成21年 5月	渡辺千秋看護師採用
平成21年 6月	渡辺英綱准教授副所長就任
平成23年11月	渡辺英綱副所長退職
平成23年12月	川上（斑目）敦子看護師、渡辺千秋看護師退職
平成24年 1月	角田夕子保健師、鈴木恵保健師採用
平成24年 4月	渡辺厚所長任期満了につき、工藤孝幾理事・副学長所長就任
平成24年 4月	宇野友康准教授就任
平成26年 4月	工藤孝幾理事・副学長所長任期満了につき、渡辺厚保健管理センター教授 所長就任
平成27年 1月	黒澤（鈴木）恵保健師産休により齋藤広美看護師採用
平成27年10月	宇野友康准教授退職
平成28年 2月	齋藤広美看護師退職、小室安宏教授採用
平成28年 3月	黒澤恵保健師産休より復職
平成29年 3月	渡辺厚保健管理センター教授所長退職
平成29年 4月	小室安宏保健管理センター教授所長就任、片山規央准教授採用
令和 2年 6月	黒澤恵保健師産休により丹治洋子看護師採用
令和 3年 7月	黒澤恵保健師産休より復職
令和 4年 3月	小室安宏保健管理センター教授所長、角田夕子保健師退職
令和 4年 4月	片山規央保健管理センター教授所長就任、丹治洋子看護師採用

**福島大学保健管理センター紀要第36号**

(令和3年度・令和4年度)

令和5年7月 発行

編集発行：福島大学保健管理センター

〒960-1296 福島市金谷川1番地

電話 (024) 548-8068

FAX (024) 549-5015

印刷所：有限会社 吾妻印刷

〒960-8074 福島市西中央四丁目25

電話 (024) 534-0342