

福島大学保健管理センター紀要

第 35 号

(平成31年度 令和元年度・令和2年度)



福島大学保健管理センター

目 次

ご 挨拶	保健管理センター所長 小室 安 宏	1
業 務 報 告		
【平成31・令和元年度】		
保健管理センター実施事業		2
学生定期健康診断実施結果	(胸部レントゲン検査・尿検査・身長体重・10月期入学生健康診断・内科診察・BMI測定)	3
体育系学生特別健康診断検査結果		9
月別利用状況一覧表		11
インフルエンザ検査実施状況、緊急対応について、病院等医療機関紹介状況、紹介状返答状況		13
救急セット・外傷用セット利用状況、月別健康診断証明書発行状況		14
【令和2年度】		
保健管理センター実施事業		15
学生定期健康診断実施結果	(胸部レントゲン検査・身長体重・内科診察・BMI測定)	16
月別利用状況一覧表		21
新型コロナウイルスに関する対応(2020.1月～2021.3月)		23
インフルエンザ検査実施状況、緊急対応について、病院等医療機関紹介状況、紹介状返答状況		24
救急セット・外傷用セット利用状況、月別健康診断証明書発行状況		25
保健管理体制		
保健管理センター運営委員会名簿		26
福島大学保健管理センター機構図		27
保健管理センター職員名簿、非常勤学校医名簿、センターに関する事務職員名簿		27
福島大学保健管理センター規則		28
福島大学保健管理センター運営委員会規程		31
福島大学保健管理センターの所長及び教員の選考に関する規則		34
沿 革		36

ご 挨拶

福島大学保健管理センター所長 小室 安 宏

保健管理センター紀要第35号をお届けします。

最初に大幅な変更があったこととお詫びとともにご報告いたします。例年、保健管理センター紀要は、12月ごろより作成を開始し2月ごろ完成し発行することになっておりました。ところが、2020年末に当大学で発生した新型コロナウイルス感染症のクラスターの対応にて、その作業がまったくできないまま2021年度を迎えてしまいました。ひとたびクラスターが発生した時の業務量たるや尋常ならないものもありましたが、ひとえに私の力不足でもありました。この場を借りてお詫びいたします。

一方で、この事象をきっかけにして保健管理センター内で話し合った結果、紀要の作成時期を見直すことといたしました。例年の発行スケジュールでは、前年度の保健管理センターの業務実績等が記載されることとなり、実質1年前のデータによるものになっておりました。しかし、今回1年分が遅れたことにより、結果として2年分をまとめて作成するにあたり、昨年度のデータを7月にはまとめられることになり、何とか年度末ではなく、年度途中のこの時期に発行することができました。

人事の面では、2020年6月から、黒澤恵保健師が産休に入り、代わりに丹治洋子看護師が着任いたしました。出勤初日からコロナ対応に始まり、夏休みも後期学期にはいつでも、そしてさきほどの年度末のことと、そして年度かわっても、コロナ対応に明け暮れた毎日でありました。その間献身的に保健管理センターを支えていただきました。この場を借りて感謝申し上げます。2021年7月からは黒澤恵保健師が復帰し通常の体制には戻りましたが、まだまだコロナ対応に気が抜けず、暑い中皆頑張っているところであります。

また来年には長く保健管理センターを支えていただいた角田夕子保健師が定年退職する予定です。私が2016年2月に着任して以来、一つ一つ丁寧に教えてくださる一方で、学生さんや教職員の皆様へ真摯に対応していただける姿を見るにつけ、頭がさがる思いでした。本当に長い間ご苦勞様でした。

一方では、2020年全国大学保健管理研究集会東北地方研究集会が中止となり、演題の発表が行えませんでした。2021年からはまた少しずつ業績を積み重ねてまいりたいと思います。

本当に、この1年半以上コロナ対応しかしてこなかった記憶しかありませんが、スタッフや多くの方々の協力のもセンターを運営できたことに感謝申し上げ、挨拶にかえさせていただきます。

(令和3年7月)

業 務 報 告

平成31年度・令和元年度

平成31年度・令和元年度保健管理センター実施事業

月	主 　　　　な 　　　　業 　　　　務	出 張 ・ 刊 行 物
4 月 ～ 5 月	<p>【新入生ガイダンス】 【新入生健康調査 事後処理】 【新任教職員研修講演】 【アルコールパッチ講習会】（共生システム理工） 【定期健康診断】 1年生 編入生 大学院1年生 非正規生 （交換留学生 研究生） ：身長体重測定・尿検査・胸部レントゲン撮影・内科診察 ※1年生はUPIも実施</p> <p>2・3年生 共生システム理工学研究科(博後) 2年生 ：身長体重測定・尿検査 ※胸部レントゲン撮影は健康診断記録カードの問診結果により、受診</p> <p>4年生 大学院2年生（共生システム理工学研究科（博後）3年生） ：身長体重測定・尿検査・胸部レントゲン</p> <p>【介護等体験（5日間）参加者・保育実習生 健康診断】 身長体重測定・尿検査・胸部レントゲン撮影・内科診察 【特別健康診断（体育系公認サークル40団体）】 心電図・血圧測定 【定期健康診断結果電算処理】 【健康診断書証明書自動発行機用CSV作成】 随時更新～通年 【再検査者呼び出し掲示】 随時更新～9月 上記健康診断再検査者への検査・相談指導・病院紹介等(通年)</p>	
6 月 ～ 8 月	<p>【オープンキャンパス2019救護】</p> <p>【令和元年度入学生麻疹調査票集計】</p>	<p>【全国大学保健管理研究集会東北地方研究集会（福島）】 【全国大学保健管理研究集会東北地方分会看護分科会（福島）】</p>
9 月 ～ 12 月	<p>【教職員定期健康診断 補助】 【教職員に対するストレスチェック調査及び面接指導】</p> <p>【令和2年度定期健康診断等打ち合わせ】</p>	<p>【全国大学保健管理施設協議会(北海道)】 【全国大学保健管理研究会集会(北海道)】</p> <p>【全国大学メンタルヘルス学会（大阪）】</p>
1 月 ～ 3 月	<p>【令和2年度定期健康診断等実施計画策定】 【教職員定期健康診断・人間ドック結果事後対応】 【定期健康診断・利用状況データ統計処理】 【紀要データ作成】 【大学入試センター試験救護】 【二次試験救護】</p>	<p>【フィジカルヘルス・フォーラム(山口)】 ※3月全国大学保健管理センター所長Web会議</p> <div style="border: 1px solid black; padding: 5px;"> <p>1月～新型コロナウイルス感染症について ホームページや学内システムにて情報提供</p> <p>2月末～新型コロナウイルス感染症危機 対策本部会議</p> </div>
通 年	<p>診療・カウンセリング・健康相談・健康診断書作成・禁煙支援 アルコール講習会・月1回産業医巡視及び安全衛生委員会出席 非常勤医師 胃腸科（14：30～16：00） 婦人科（14：00～15：30） } 各月1回</p>	<p>【福島大学保健管理センター紀要第34号発行】</p>

平成31年度・令和元年度学生定期健康診断実施結果

胸部レントゲン撮影

学 類	学年	対象数	受診数	受診率	再 検 対 象 数	再 検 受 診 数	再 受 診 率
人間発達文化学類	1	266	250	94.0	8	8	100.0
	2	29	29	100.0	1	1	100.0
	3	197	197	100.0	0	0	
	4	341	248	72.7	4	3	75.0
	合 計	833	724	86.9	13	12	92.3
行政政策学類	1	196	186	94.9	5	4	80.0
	2	14	14	100.0	0	0	
	3	14	14	100.0	0	0	
	4	248	144	58.1	0	0	
	合 計	472	358	75.8	5	4	80.0
行政政策学類 夜間主	1	21	11	52.4	1	1	100.0
	合 計	21	11	52.4	1	1	100.0
経済経営学類	1	224	191	85.3	1	1	100.0
	2	8	8	100.0	0	0	
	3	16	16	100.0	0	0	
	4	272	160	58.8	0	0	
	合 計	520	375	72.1	1	1	100.0
現代教養コース	2	4	4	100.0	0	0	
	3	4	4	100.0	0	0	
	4	83	32	38.6	0	0	
	合 計	91	40	44.0	0	0	
共生システム理工学類	1	165	147	89.1	1	1	100.0
	2	7	7	100.0	0	0	
	3	21	21	100.0	0	0	
	4	236	129	54.7	1	1	100.0
	合 計	429	304	70.9	2	2	100.0
食 農 学 類	1	108	105	97.2	5	4	80.0
	合 計	108	105	97.2	5	4	80.0
学 類 合 計		2,474	1,917	77.5(81.0)※	27	24	88.9(100.0)※
人間発達文化研究科	1	29	20	69.0	0	0	
	2	50	34	68.0	1	1	100.0
	合 計	79	54	68.4	1	1	100.0
地域政策科学研究科	1	15	4	26.7	0	0	
	2	14	5	35.7	0	0	
	合 計	29	9	31.0	0	0	
経済学研究科	1	13	1	7.7	0	0	
	2	17	1	5.9	0	0	
	合 計	30	2	6.7	0	0	
共生システム 理工学研究科(修士)	1	8	6	75.0	0	0	
	合 計	8	6	75.0	0	0	
共生システム 理工学研究科(博前)	1	45	34	75.6	0	0	
	2	44	33	75.0	0	0	
	合 計	89	67	75.3	0	0	
共生システム 理工学研究科(博後)	1	3	0	0.0	0	0	
	2	3	0	0.0	0	0	
	3	7	0	0.0	0	0	
	合 計	13	0	0.0	0	0	
大 学 院 合 計		248	138	55.6(56.4)※	1	1	100.0(100.0)※

※ () 内は平成30年度の受診率

尿 検 査

学 類	学年	対象数	受診数	受診率	再 検 査 対 象 数	再 検 査 受 診 数	再 検 査 受 診 率
人間発達文化学類	1	266	241	90.6	13	5	38.5
	2	279	181	64.9	11	9	81.8
	3	293	237	80.9	11	9	81.8
	4	341	213	62.5	16	12	75.0
	合 計	1,179	872	74.0	51	35	68.6
行政政策学類	1	196	174	88.8	7	6	85.7
	2	212	105	49.5	12	7	58.3
	3	225	72	32.0	4	4	100.0
	4	248	116	46.8	3	3	100.0
	合 計	881	467	53.0	26	20	76.9
行政政策学類 夜間主	1	21	10	47.6	2	1	50.0
	合 計	21	10	47.6	2	1	50.0
経済経営学類	1	224	177	79.0	12	2	16.7
	2	225	100	44.4	8	3	37.5
	3	251	57	22.7	2	0	0.0
	4	272	120	44.1	5	4	80.0
	合 計	972	454	46.7	27	9	33.3
現代教養コース	2	61	30	49.2	1	1	100.0
	3	63	11	17.5	1	1	100.0
	4	83	27	32.5	1	0	0.0
	合 計	207	68	32.9	3	2	66.7
共生システム理工学類	1	165	145	87.9	18	9	50.0
	2	187	85	45.5	9	3	33.3
	3	192	75	39.1	5	4	80.0
	4	236	95	40.3	9	7	77.8
	合 計	780	400	51.3	41	23	56.1
食 農 学 類	1	108	98	90.7	4	2	50.0
	合 計	108	98	90.7	4	2	50.0
学 類 合 計		4,148	2,369	57.1(55.3)※	154	92	59.7(60.2)※
人間発達文化研究科	1	29	20	69.0	0	0	
	2	50	32	64.0	2	2	100.0
	合 計	79	52	65.8	2	2	100.0
地域政策科学研究科	1	15	3	20.0	0	0	
	2	14	5	35.7	0	0	
	合 計	29	8	27.6	0	0	
経済学研究科	1	13	1	7.7	0	0	
	2	17	2	11.8	1	0	0.0
	合 計	30	3	10.0	1	0	0.0
共生システム 理工学研究科(修士)	1	8	7	87.5	0	0	
	合 計	8	7	87.5	0	0	
共生システム 理工学研究科(博前)	1	45	31	68.9	2	1	50.0
	2	44	32	72.7	3	2	66.7
	合 計	89	63	70.8	5	3	60.0
共生システム 理工学研究科(博後)	1	3	2	66.7	0	0	
	2	3	0	0.0	0	0	
	3	7	0	0.0	0	0	
	合 計	13	2	15.4	0	0	
大 学 院 合 計		248	135	54.4(50.8)※	8	5	62.5(50.0)※

※ () 内は平成30年度の受診率

身長体重測定

学 類	学年	対 象 数	受 診 数	受 診 率
人間発達文化学類	1	266	250	94.0
	2	279	237	84.9
	3	293	269	91.8
	4	341	251	73.6
	合 計	1,179	1,007	85.4
行政政策学類	1	196	186	94.9
	2	212	137	64.6
	3	225	112	49.8
	4	248	144	58.1
	合 計	881	579	65.7
行政政策学類 夜間主	1	21	11	52.4
	合 計	21	11	52.4
経済経営学類	1	224	191	85.3
	2	225	160	71.1
	3	251	101	40.2
	4	272	160	58.8
	合 計	972	612	63.0
現代教養コース	2	61	39	63.9
	3	63	20	31.7
	4	83	32	38.6
	合 計	207	91	44.0
共生システム理工学類	1	165	147	89.1
	2	187	114	61.0
	3	192	112	58.3
	4	236	132	55.9
	合 計	780	505	64.7
食 農 学 類	1	108	105	97.2
	合 計	108	105	97.2
学 類 合 計		4,148	2,910	70.2(71.6)※
人間発達文化研究科	1	29	20	69.0
	2	50	34	68.0
	合 計	79	54	68.4
地域政策科学研究科	1	15	5	33.3
	2	14	5	35.7
	合 計	29	10	34.5
経済学研究科	1	13	1	7.7
	2	17	2	11.8
	合 計	30	3	10.0
共生システム理工学研究科(修士)	1	8	7	87.5
	合 計	8	7	87.5
共生システム理工学研究科(博前)	1	45	34	75.6
	2	44	34	77.3
	合 計	89	68	76.4
共生システム理工学研究科(博後)	1	3	2	66.7
	2	3	0	
	3	7	0	
	合 計	13	2	15.4
大 学 院 合 計		248	144	58.1(55.7)※

※ () 内は平成30年度の受診率

【4・10月期入学生健康診断】

対象：特別聴講学生 研究生		
対 象 数	72(受診率)	
受 診 数	尿 検 査	40(55.6)
	身 長 体 重	40(55.6)
	内 科 診 察	40(55.6)
	胸 部 レントゲン撮影	40(55.6)

・胸部レントゲン撮影にて
1名再検査

内科診察

学 類	学年	対象数	受診数	受診率	再 検 対 象 数	再 検 受 診 数	再 受 診 率
人間発達文化学類	1	266	250	94.0	1	1	100.0
	2	17	17	100.0	0	0	
	3	187	195	104.3	0	0	
	4	1	4	400.0	0	0	
	合 計	471	466	98.9	0	0	
行政政策学類	1	196	186	94.9	0	0	
	2	3	3	100.0	0	0	
	3	0	9	0.0	0	0	
	4	1	1	100.0	0	0	
	合 計	200	199	99.5	0	0	
行政政策学類 夜間主	1	21	11	52.4	0	0	
	合 計	21	11	52.4	0	0	
経済経営学類	1	224	191	85.3	0	0	
	2	0	0	0.0	0	0	
	3	0	11	0.0	0	0	
	4	0	0	0.0	0	0	
	合 計	224	202	90.2	0	0	
現代教養コース	2	0	0	0.0	0	0	
	3	0	1	0.0	0	0	
	4	0	0	0.0	0	0	
	合 計	0	1	0.0	0	0	
共生システム理工学類	1	165	146	88.5	0	0	
	2	0	0	0.0	0	0	
	3	15	18	120.0	0	0	
	4	0	0	0.0	0	0	
	合 計	180	164	91.1	0	0	
食 農 学 類	1	108	105	97.2	0	0	
	合 計	108	105	97.2	0	0	
学 類 合 計		1,204	1,148	95.3(96.2)※	1	1	100.0
人間発達文化研究科	1	29	20	69.0	1	1	100.0
	2	0	0	0.0	0	0	
	合 計	29	20	69.0	0	0	
地域政策科学研究科	1	15	4	26.7	0	0	
	2	0	0	0.0	0	0	
	合 計	15	4	26.7	0	0	
経済学研究科	1	13	1	7.7	0	0	
	2	0	0	0.0	0	0	
	合 計	13	1	7.7	0	0	
共生システム 理工学研究科（修士）	1	8	7	87.5	0	0	
	合 計	8	7	87.5	0	0	
共生システム 理工学研究科（博前）	1	45	34	75.6	0	0	
	合 計	45	34	75.6	0	0	
共生システム 理工学研究科（博後）	1	3	1	33.3	0	0	
	2	0	0	0.0	0	0	
	3	0	0	0.0	0	0	
	合 計	3	1	33.3	0	0	
大 学 院 合 計		113	67	59.3(65.3)※	1	1	100.0

※（ ）内は平成30年度の受診率

網掛け部分は対象外で受診したため100%を超えている

BMI測定

学 類	性別	対象者	受診者	低 体 重 (0.0~18.4)		普 通 体 重 (18.5~24.9)		肥 満 (1 度) (25.0~29.9)		肥 満 (2 度) (30.0~34.9)		肥 満 (3 度) (35.0~39.9)		肥 満 (4 度) (40.0~)	
				該当者	該当率 (%)	該当者	該当率 (%)	該当者	該当率 (%)	該当者	該当率 (%)	該当者	該当率 (%)	該当者	該当率 (%)
人 文 学 類	男	466	369	21	5.7	280	75.9	59	16.0	7	1.9	1	0.3	1	0.3
	女	713	638	73	11.4	510	79.9	45	7.1	8	1.3	2	0.3	0	0.0
	計	1,179	1,007	94	9.3	790	78.5	104	10.3	15	1.5	3	0.3	1	0.1
行 政 学 類	男	445	256	25	9.8	182	71.1	39	15.2	10	3.9	0	0.0	0	0.0
	女	436	323	41	12.7	236	73.1	36	11.1	7	2.2	3	0.9	0	0.0
	計	881	579	66	11.4	418	72.2	75	13.0	17	2.9	3	0.5	0	0.0
行 政 学 類 主 間	男	15	7	1	14.3	5	71.4	0	0.0	1	14.3	0	0.0	0	0.0
	女	6	4	0	0.0	4	100.0	0	0.0	0	0.0	0	0.0	0	0.0
	計	21	11	1	9.1	9	81.8	0	0.0	1	9.1	0	0.0	0	0.0
経 済 学 類	男	632	380	41	10.8	294	77.4	37	9.7	7	1.8	1	0.3	0	0.0
	女	340	232	27	11.6	189	81.5	13	5.6	3	1.3	0	0.0	0	0.0
	計	972	612	68	11.1	483	78.9	50	8.2	10	1.6	1	0.2	0	0.0
現 代 教 育 学 類	男	117	49	4	8.2	27	55.1	8	16.3	8	16.3	1	2.0	1	2.0
	女	90	42	6	14.3	29	69.0	4	9.5	2	4.8	1	2.4	0	0.0
	計	207	91	10	11.0	56	61.5	12	13.2	10	11.0	2	2.2	1	1.1
共 同 学 類	男	631	389	57	14.7	275	70.7	50	12.9	5	1.3	2	0.5	0	0.0
	女	149	116	15	12.9	88	75.9	11	9.5	2	1.7	0	0.0	0	0.0
	計	780	505	72	14.3	363	71.9	61	12.1	7	1.4	2	0.4	0	0.0
食 農 学 類	男	55	52	6	11.5	39	75.0	5	9.6	2	3.8	0	0.0	0	0.0
	女	53	53	4	7.5	42	79.2	6	11.3	1	1.9	0	0.0	0	0.0
	計	108	105	10	9.5	81	77.1	11	10.5	3	2.9	0	0.0	0	0.0
学 類 合 計		4,148	2,910	321	11.0	2,200	75.6	313	10.8	63	2.1	11	0.4	2	0.1

学 類	性別	対象者	受診者	低 体 重 (0.0~18.4)		普 通 体 重 (18.5~24.9)		肥 満 (1 度) (25.0~29.9)		肥 満 (2 度) (30.0~34.9)		肥 満 (3 度) (35.0~39.9)		肥 満 (4 度) (40.0~)	
				該当者	該当率 (%)	該当者	該当率 (%)	該当者	該当率 (%)	該当者	該当率 (%)	該当者	該当率 (%)	該当者	該当率 (%)
人 間 発 達 科 文 化 研 究 科	男	33	19	0	0.0	16	84.2	2	10.5	1	5.3	0	0.0	0	0.0
	女	46	35	4	11.4	25	71.4	6	17.1	0	0.0	0	0.0	0	0.0
	計	79	54	4	7.4	41	75.9	8	14.8	1	1.9	0	0.0	0	0.0
地 域 政 策 科 学 科 研 究 科	男	19	6	1	16.7	3	50.0	2	33.3	0	0.0	0	0.0	0	0.0
	女	10	4	1	25.0	3	75.0	0	0.0	0	0.0	0	0.0	0	0.0
	計	29	10	2	20.0	6	60.0	2	20.0	0	0.0	0	0.0	0	0.0
経 済 学 科 研 究 科	男	25	2	0	0.0	1	50.0	1	50.0	0	0.0	0	0.0	0	0.0
	女	5	1	0	0.0	1	100.0	0	0.0	0	0.0	0	0.0	0	0.0
	計	30	3	0	0.0	2	66.7	1	33.3	0	0.0	0	0.0	0	0.0
共 生 シ ス テ ム 理 工 学 研 究 科 (修 士)	男	5	4	0	0.0	3	75.0	1	25.0	0	0.0	0	0.0	0	0.0
	女	3	3	0	0.0	2	66.7	1	33.3	0	0.0	0	0.0	0	0.0
	計	8	7	0	0.0	5	71.4	2	28.6	0	0.0	0	0.0	0	0.0
共 生 シ ス テ ム 理 工 学 研 究 科 (博 前)	男	70	53	3	5.7	33	62.3	14	26.4	1	1.9	2	3.8	0	0.0
	女	19	15	3	20.0	10	66.7	2	13.3	0	0.0	0	0.0	0	0.0
	計	89	68	6	8.8	43	63.2	16	23.5	1	1.5	2	2.9	0	0.0
共 生 シ ス テ ム 理 工 学 研 究 科 (博 後)	男	10	1	0	0.0	0	0.0	1	100.0	0	0.0	0	0.0	0	0.0
	女	3	1	0	0.0	1	100.0	0	0.0	0	0.0	0	0.0	0	0.0
	計	13	2	0	0.0	1	50.0	1	50.0	0	0.0	0	0.0	0	0.0
大 学 院 合 計		248	144	12	8.3	98	68.1	30	20.8	2	1.4	2	1.4	0	0.0

体育系学生特別健康診断実施結果（平成31年度・令和元年度）

① 受診者

所 属	男	女	計
ワンダーフォーゲル	2	0	2
山 岳 部	0	1	1
行政政策学類陸上競技	8	0	8
陸 上 競 技 部	30	22	52
源 種	16	25	41
男子ソフトボール	14	0	14
ラ グ ビ ー	12	0	12
男子バスケットボール	10	0	10
女子バスケットボール	0	7	7
柔 道	9	0	9
弓 道	11	4	15
合 気 道	3	0	3
バ ド ミ ン ト ン	9	5	14
卓 球	1	0	1
男子ラクロス	3	0	3
女子ラクロス	0	5	5
硬 式 テ ニ ス	4	0	4
ソ フ ト テ ニ ス	8	0	8
女子ハンドボール	0	2	2
サ ッ カ ー	28	0	28
硬 式 野 球	24	0	24
準 硬 式 野 球	1	0	1
男子バレーボール	4	0	4
女子バレーボール	0	5	5
空 手	1	0	1
剣 道	15	11	26
オ リ エ ン テ ー リ ン グ	2	0	2
チ ア ダ ン ス	0	1	1
夜 間 主 剣 道	3	0	3
合 計	218	88	306

・検査項目：心電図 血圧測定

・対 象：体育系公認サークルに所属する学生希望者

（参考：平成30年度 男子243名 女子108名 合計351名）

② 心電図検査結果

判定区分	所見名 (人数)					
	S T 上 昇 疑 い	房 室 ブ ロ ッ ク 疑 い	W P W 症 候 群 疑 い	ブ左 ロ ッ ク 前 疑 い 枝	ブ左 ロ ッ ク 後 疑 い 枝	ブ完 ロ ッ ク 右 疑 い 脚
要再検査	0	1	2	0	0	0
6ヶ月後再検査	0	0	0	0	0	0
12ヶ月後再検査	1	0	0	1	2	1
合計	1	1	2	1	2	1

・要再検査3名・12ヶ月後再検査1名は、医師と面接し病院受診を勧める。

・12ヶ月後再検査4名は医師と面接し、経過観察とする。

(参考：平成30年度 要再検査 3名 6ヶ月後再検査 1名 12ヶ月後再検査 5名)

③ 血圧測定結果

判定区分	人数	
要指導	4	要指導：収縮期血圧130～139mmHg／拡張期血圧85～89mmHg 最高血圧90mmHg未満
要精密検査	3	要精密検査：収縮期血圧140mmHg以上／拡張期血圧90mmHg以上
合計	7	

・呼び出し、定期的な血圧測定や生活指導を行った。

(参考：平成30年度 要指導 11名 要精密検査 1名)

月別利用状況一覽表 (平成31年度・令和元年度)

主訴 大分類	4月		5月		6月		7月		8月		9月		10月		11月		12月		1月		2月		3月		總合計			
	職 員	学 生	職 員	学 生	職 員	学 生	職 員	学 生	職 員	学 生	職 員	学 生	職 員	学 生	職 員	学 生	職 員	学 生	職 員	学 生	職 員	学 生	職 員	学 生	職 員	学 生	職 員	学 生
内 科	検査	93	0	145	0	108	0	49	1	3	0	3	0	11	0	15	0	10	0	4	1	3	5	0	0	444	7	
	頭痛	5	0	7	0	3	0	5	0	2	1	0	1	1	0	4	0	1	0	2	0	0	0	0	0	30	2	
	口内・咽頭痛	9	0	7	1	7	2	7	0	1	0	0	2	6	0	16	0	8	1	3	0	6	0	1	0	71	6	
	腹痛	3	2	7	1	2	0	4	0	1	0	0	0	0	0	5	0	1	0	0	0	0	0	1	0	24	4	
	発熱	4	1	1	0	5	0	5	1	0	0	0	0	0	0	3	0	2	0	7	1	1	0	1	1	29	4	
	鼻汁	0	0	5	1	1	0	5	0	0	0	1	0	2	0	4	0	2	0	0	0	1	1	0	0	21	3	
	咳・嘎声・痰	7	0	8	0	6	0	9	2	1	0	1	0	4	0	2	0	5	0	1	2	2	1	2	0	48	5	
	胸痛(呼吸困難含む)	0	0	0	0	0	0	1	0	0	1	0	0	0	0	0	0	0	0	0	0	0	0	1	0	2	1	
	下痢・便秘	0	0	4	0	2	0	1	0	0	1	0	1	0	0	1	0	1	0	0	0	0	0	0	0	10	1	
	嘔気・嘔吐・食欲不振	2	0	3	2	4	0	5	0	1	0	0	0	0	0	1	0	1	0	3	0	1	0	1	0	22	2	
	その他(内科的)	3	1	5	0	8	0	4	1	4	0	2	0	4	1	6	0	4	0	3	2	2	0	0	0	45	5	
	合計	126	4	192	5	146	2	95	5	13	3	8	3	28	2	57	0	35	1	23	7	16	7	7	1	746(679)*	40(52)**	
外 科 ・ 整 形 外 科	頸・肩痛	1	1	0	0	0	0	0	1	0	0	0	1	0	2	0	1	0	2	0	0	0	0	0	0	7	2	
	背・腰痛	1	0	0	1	1	0	0	0	1	1	0	2	0	2	1	3	0	0	0	1	0	0	1	0	11	4	
	四肢痛	3	0	1	1	3	1	0	0	1	1	0	1	0	1	1	0	0	0	1	1	0	0	0	0	12	5	
	捻挫	5	0	0	0	2	0	1	1	0	0	0	2	0	4	1	1	1	0	1	1	0	0	0	0	16	3	
	打撲	0	0	5	0	3	0	2	0	0	0	0	0	0	2	0	2	0	1	0	1	0	1	0	0	15	0	
	外傷	5	1	6	1	7	0	5	0	2	0	0	0	7	0	0	1	3	1	2	0	0	0	0	0	35	6	
	骨折	0	0	0	0	0	0	0	0	0	0	0	0	0	0	0	0	0	0	0	0	0	0	0	0	0	0	
	その他(外科・整形外科的)	4	0	1	0	0	0	1	0	0	0	0	0	0	0	0	1	0	0	0	0	0	0	0	0	6	1	
	合計	19	2	13	3	16	1	9	2	2	4	1	0	13	0	11	5	9	1	7	3	1	0	1	0	102(136)**	21(26)**	
	耳 科	耳痛	0	0	0	0	0	0	0	0	0	0	0	0	0	0	0	0	0	0	0	1	0	0	0	0	0	1
		口内・咽頭痛	0	0	0	0	0	0	0	0	1	0	0	1	0	0	2	0	0	0	0	0	0	0	0	0	3	1
		聴力異常	1	0	0	0	0	0	0	0	0	0	0	0	0	0	0	0	0	0	0	0	0	0	0	0	1	0
耳鳴・眩暈		1	0	0	0	0	0	0	0	0	0	0	0	0	2	0	0	0	1	0	0	0	0	0	0	1	3	
鼻 科	鼻出血	0	0	0	0	0	0	0	0	0	0	0	0	0	0	0	0	1	0	0	0	0	0	1	0	0	1	1
	その他(耳鼻咽喉科的)	2	0	1	0	1	0	1	0	0	0	1	0	0	0	0	0	1	0	1	0	0	0	0	0	8	0	
	合計	4	0	1	0	1	0	1	0	0	1	1	0	1	2	2	0	2	1	1	1	0	1	0	0	14(12)**	6(5)**	
	眼痛	1	0	0	0	0	0	1	0	0	0	0	0	0	0	0	0	0	0	0	0	1	0	0	0	3	0	
眼 科	打撲	0	0	0	0	2	0	1	0	0	0	0	0	0	0	0	0	0	0	0	0	0	0	0	0	3	0	
	麦粒腫・霜粒腫	0	0	1	0	0	0	1	0	0	0	0	0	0	0	0	0	0	0	0	0	0	0	0	0	2	0	
	視力異常	0	0	0	0	0	0	0	0	0	0	0	0	0	0	0	0	0	0	0	0	0	0	0	0	0	0	
	結膜充血・眼内異物	0	0	0	0	1	0	1	0	0	0	0	2	0	0	0	0	0	0	1	0	0	0	0	0	5	0	
	流涙・眼脂・羞明	0	0	0	0	0	0	0	0	0	0	0	0	0	0	0	0	0	0	0	0	0	0	0	0	0	0	

主訴 大分類	来室月		4月		5月		6月		7月		8月		9月		10月		11月		12月		1月		2月		3月		総合計								
	主訴小分類	患者	職員	学生	職員	学生	職員	学生	職員	学生	職員	学生	職員	学生	職員	学生	職員	学生	職員	学生	職員	学生	職員	学生	職員	学生	職員	学生	職員						
眼科	眼瞼掻痒	0	0	1	0	0	0	0	0	0	0	0	0	0	0	0	0	0	0	0	0	0	0	0	0	0	0	0	0	0					
	その他(眼科的)	0	0	2	0	0	0	0	0	0	0	0	0	0	0	0	0	0	0	0	0	0	0	0	0	0	0	0	0	0					
	合計	1	0	4	0	0	0	0	0	5	0	0	0	0	3	0	0	0	0	1	0	1	0	0	0	0	0	22(11)*	0(2)*						
皮膚科	やけど	0	0	0	0	0	0	0	0	0	0	0	0	0	0	0	0	0	0	0	0	0	0	0	0	0	0	6	1						
	皮膚腫瘍・皮膚疹	1	0	2	0	0	0	0	0	0	0	0	0	0	0	0	0	0	0	0	0	0	0	0	0	0	0	4	0						
皮膚科	化膿(おでき含む)	0	0	1	0	0	0	0	0	0	0	0	0	0	0	0	0	0	0	0	0	0	0	0	0	0	0	2	0						
	虫さされ・蕁麻疹	0	0	4	1	4	0	0	0	3	0	0	0	0	0	0	0	0	0	0	0	0	0	0	0	0	0	14	2						
皮膚科	皮膚炎(湿疹・かぶれ)	1	0	2	0	0	0	0	0	0	0	0	0	0	0	0	0	0	0	0	0	0	0	0	0	0	0	9	1						
	その他(皮膚科的)	2	0	1	0	0	0	0	0	0	0	0	0	0	0	0	0	0	0	0	0	0	0	0	0	0	0	15	4						
	合計	4	0	10	1	6	0	0	0	6	1	2	1	2	2	1	2	2	0	0	5	0	4	2	0	0	50(54)*	8(10)*							
歯科	歯痛	0	0	0	0	0	0	0	0	0	0	0	0	0	0	0	0	0	0	0	0	0	0	0	0	0	0	0	0						
	その他(歯科的)	0	0	0	0	0	0	0	0	0	0	0	0	0	0	0	0	0	0	0	0	0	0	0	0	0	0	0	0	0					
	合計	0	0	0	0	0	0	0	0	0	0	0	0	0	0	0	0	0	0	0	0	0	0	0	0	0	0	3(13)*	1(1)*						
泌尿器科	生理不順	1	0	1	0	0	0	0	0	0	0	0	0	0	0	0	0	0	0	0	0	0	0	0	0	0	0	0	0	0					
	尿管痛	0	0	2	0	0	0	0	0	0	0	0	0	0	0	0	0	0	0	0	0	0	0	0	0	0	0	0	0	0					
泌尿器科・その他(婦人科・泌尿器科的)	排尿異常	0	0	1	0	0	0	0	0	0	0	0	0	0	0	0	0	0	0	0	0	0	0	0	0	0	0	0	0	0	0				
	その他(婦人科・泌尿器科的)	3	0	4	0	0	0	0	0	0	0	0	0	0	0	0	0	0	0	0	0	0	0	0	0	0	0	0	0	0	0				
	合計	4	0	8	0	5	1	3	0	0	0	0	0	0	0	0	0	0	0	0	0	0	0	0	0	0	0	39(42)*	6(1)*						
健康相談	健康相談(内科)	12	3	7	1	13	2	8	0	10	1	2	0	0	0	0	0	0	0	0	6	0	1	3	7	6	1	0	88	19					
	健康相談(外科)	2	0	0	0	0	0	0	0	0	0	0	0	0	0	0	0	0	0	0	0	0	0	0	0	0	0	0	0	0	0				
健康相談	健康相談(その他)	2	6	10	6	66	1	16	0	5	4	7	4	4	7	17	3	8	3	1	2	1	3	4	7	4	3	138	45						
	合計	16	9	17	7	79	3	25	0	15	5	6	8	6	8	27	6	19	4	8	3	2	6	11	13	6	3	231(235)*	67(54)*						
カウンセリング	不安状態	14	0	7	0	10	0	21	0	6	0	7	0	0	0	0	0	0	0	0	5	0	8	0	10	0	11	0	118	0					
	心気状態	0	0	0	0	0	0	0	0	0	0	0	0	0	0	0	0	0	0	0	0	0	0	0	0	0	0	0	0	0	0				
カウンセリング	強迫状態	0	0	0	0	0	0	0	0	0	0	0	0	0	0	0	0	0	0	0	0	0	0	0	0	0	0	0	0	0	0				
	躁状態	0	0	0	0	0	0	0	0	0	0	0	0	0	0	0	0	0	0	0	0	0	0	0	0	0	0	0	0	0	0	0			
カウンセリング	うつ状態	3	1	1	0	6	0	8	0	3	0	1	0	0	0	0	0	0	0	0	0	0	0	0	0	0	0	0	0	0	0	0			
	幻覚妄想状態	0	0	0	0	0	0	0	0	0	0	0	0	0	0	0	0	0	0	0	0	0	0	0	0	0	0	0	0	0	0	0			
カウンセリング	神経衰弱状態	0	0	0	0	0	0	0	0	0	0	0	0	0	0	0	0	0	0	0	0	0	0	0	0	0	0	0	0	0	0	0	0		
	ヒステリー状態	0	0	1	0	0	0	0	0	0	0	0	0	0	0	0	0	0	0	0	0	0	0	0	0	0	0	0	0	0	0	0	0		
カウンセリング	保留	0	0	0	0	0	0	0	0	0	0	0	0	0	0	0	0	0	0	0	0	0	0	0	0	0	0	0	0	0	0	0	0	0	
	不眠	0	0	0	0	0	0	0	0	0	0	0	0	0	0	0	0	0	0	0	0	0	0	0	0	0	0	0	0	0	0	0	0	0	
カウンセリング	コンサルテーション	1	0	1	1	0	0	0	0	0	0	0	0	0	0	0	0	0	0	0	0	0	0	0	0	0	0	0	0	0	0	0	0	0	0
	その他(カウンセリング的)	4	0	2	0	2	0	3	0	3	0	2	0	0	0	0	0	0	0	0	0	0	0	0	0	0	0	0	0	0	0	0	0	0	0
	合計	22	1	12	1	22	0	33	0	13	0	11	0	11	0	20	0	12	2	12	0	10	0	15	0	17	1	199(247)*	5(29)*						
総合計		196	16	257	17	281	7	177	8	45	14	29	14	14	97	14	112	12	76	6	50	20	53	21	33	5	1,406(1,489)*	154(180)*							

※()内は平成30年度の来所人数

【インフルエンザ検査実施状況】 【緊急対応について】

	実施数	陽性数
学 生	16	8
職 員	2	0
計	18	8

	救急車搬送	タクシーで受診	休養で回復	その他	計
学 生	6	6	7	8	27
職 員	1	0	0	2	3
計	7	6	7	10	30

参考：平成30年度

	実施数	陽性数
学 生	36	21
職 員	2	0
計	38	21

参考：平成30年度

	救急車搬送	タクシーで受診	休養で回復	その他	計
学 生	10	22	2	7	41
職 員	3	0	2	0	5
計	13	22	4	7	46

病院等医療機関紹介状況 (平成31年・令和元年度)

月 別	科別 区分	内 科	外 科	整形 外科	皮 膚 科	耳 鼻 咽 喉 科	循 環 器 科	呼 吸 器 科	内 分 泌 科	眼 科	神 経 内 科	脳 外 科	泌 尿 器 科	婦 人 科	精 神 科	腎 臓 内 科	そ の 他	計	
																			学 生
4月	学 生	6		5	1	2			1		1		1		1				18
	教・職員																		0
5月	学 生	9		3	4	3	1				1		1		1				23
	教・職員			1															1
6月	学 生	9		5	3	2	1	1		1		1	1		2				26
	教・職員																		0
7月	学 生	6	1	1	2	3	1			1			1		1				17
	教・職員																		0
8月	学 生	1			1					1									3
	教・職員				1														1
9月	学 生	1			1	1													3
	教・職員																		0
10月	学 生	2		4	2	1			2						1		1		13
	教・職員	1										1							2
11月	学 生	6		4	2	2					1				1				16
	教・職員			1															1
12月	学 生	0		4		2						1	1		1				10
	教・職員			1															1
1月	学 生			1		1													2
	教・職員																		0
2月	学 生									1		1			1				3
	教・職員																		0
3月	学 生																		0
	教・職員																		0
計	学 生	41	1	27	16	17	3	1	3	4	3	3	5	0	9	0	1		134
	教・職員	1	0	3	1	0	0	0	0	0	0	1	0	0	0	0	0		6
	合 計	42	1	30	17	17	3	1	3	4	3	4	5	0	9	0	1		140

紹介状返答状況 (平成31年度・令和元年度)

	紹介状発行数 (枚)	返 信 数	返 答 率 (%)
学 生	134	79	59.0
教・職員	6	5	83.3
合 計	140	84	60.0

救急セット・外傷用セット利用状況 （平成31年度・令和元年度）

月	使 用 目 的	使用数	使用数合計
4	行政政策学類夜間主 新入生合宿ガイダンス	4	5
	四穂田古墳測量調査	1	
5	学外研修	1	8
	自然体験実習 事前合宿	2	
	食農学類 おかわり農園 サマンサタバサ田植え	1	
	教養演習 新入生学外研修	1	
	学祭内スポーツフェスティバル	1	
	2019年度 C O C + プレ・インターンシップ	2	
6	行政政策学類 バレーボール大会	1	3
	東北地区大学体育大会 バドミントンの部	2	
7	職員採用試験	1	5
	むらの大学 フィールドワーク	4	
8	わくわくJr.カレッジ サイエンス屋台村	2	12
	自然体験実習	4	
	団子山古墳第9次調査	1	
	世界展開力事業	1	
	C O C + プレ・インターンシップ	2	
	環境経済・政策安全2019年大会	2	
9	食農学類 おかわり農園 サマンサタバサ稲刈り	1	2
	亀井岡横穴郡実測調査	1	
10	秋のオープンキャンパス	1	12
	A O 入試	2	
	福大祭 スポーツフェスティバル	9	
11	推薦入試	3	6
	行政バレーボール大会	1	
	A O 入試	1	
12	スノースポーツ実習（人間発達文化学類）	1	
1	入試	1	1
2	引率	1	1
3	ふくしま未来学 事務局	1	1
合 計			56

【その他の貸出利用状況】

松葉杖 6組 一本杖 1本 血圧計 2台 車椅子 1台

月別健康診断証明書発行状況 （平成31年度・令和元年度）

発行枚数

月	4月	5月	6月	7月	8月	9月	10月	11月	12月	1月	2月	3月	計
保健管理センター	1	22	8	0	4	2	4	6	1	0	1	1	50
自動発行機	0	842	587	252	196	135	113	106	49	63	80	199	2,622
合 計	1	864	595	252	200	137	117	112	50	63	81	200	2,672

業 務 報 告

令和2年度

令和2年度保健管理センター実施事業

月	主 　　な 　　業 　　務	出 　　張 　・ 　　刊 　　行 　　物
4 月 5 月	<p>【新入生ガイダンス】</p> <p>【新入生健康調査 事後処理及び必要な学生の呼び出し面接】</p> <p>【新任教職員研修講演】（資料配付のみ）</p> <p>【定期健康診断】</p> <div style="border: 1px solid black; padding: 5px; margin: 5px 0;"> <p>① 1年生 編入生 大学院1年生 非正規生 （交換留学生 研究生） →身長体重測定・胸部レントゲン撮影・内科診察 ※1年生はUPIも実施</p> </div> <p>② 2・3年生 共生システム理工学研究科（博後）2年生</p> <p>③ 4年生 大学院2年生（共生システム理工学研究科（博後）3年生）</p> <p>→②③ともに身長体重測定・胸部レントゲン撮影 ※胸部レントゲン撮影は健康診断記録カードの問診結果により受診</p> <p>【介護等体験（5日間）参加者・保育実習生 健康診断】 →身長体重測定・胸部レントゲン撮影・内科診察</p> <div style="border: 1px solid black; padding: 5px; margin: 5px 0;"> <p>【特別健康診断（体育系公認サークル40団体）】 → 心電図・血圧測定</p> </div> <p>【健康診断証明書自動発行機用CSV作成】 随時更新～通年</p> <p>【再検査者呼び出し】 随時更新～10月</p> <p>上記健康診断再検査者への検査・相談指導・病院紹介等（通年）</p>	<p>→ 新型コロナウイルス感染拡大の影響により延期し、10/14～10/16に実施</p> <p>→ 新型コロナウイルスの感染拡大の影響等により中止</p> <p>※東北6県保健管理センター所長Web会議（随時）</p>
6 月 ～ 8 月	<p>【オープンキャンパス2020救護】（中止）</p> <p>【保健管理センター運営委員会】（延期）</p> <p>【令和2年度入学生麻疹調査票集計】</p>	<p>【全国大学保健管理研究集会東北地方研究集会（山形）】（中止）</p> <p>【全国大学保健管理研究集会東北地方部会看護分科会（山形）】（中止）</p>
9 月 ～ 12 月	<p>【教職員定期健康診断（補助）】</p> <p>【教職員に対するストレスチェック調査及び面接指導】</p> <p>【秋入学生健康診断】（対象者なし）</p> <p>非正規生（交換留学生・研究生） →身長体重測定・胸部レントゲン撮影・内科診察</p> <p>【令和3年度定期健康診断等打ち合わせ】</p>	<p>【全国大学保健管理施設協議会（京都）】</p> <p>【全国大学保健管理研究集会（京都）】 （Web開催）</p> <p>【全国大学メンタルヘルス学会（島根）】 （Web開催）</p>
1 月 ～ 3 月	<p>【令和3年度定期健康診断等実施計画策定】</p> <p>【教職員定期健康診断・人間ドック結果事後対応】</p> <p>【定期健康診断・利用状況データ統計処理】</p> <p>【紀要データ作成】 →</p> <p>【大学入学共通テスト救護】</p> <p>【二次試験救護】</p>	<p>【フィジカルヘルス・フォーラム（東京）】 （Web開催）</p> <p>→ 新型コロナウイルス対応のため延期</p>
通 年	<p>新型コロナウイルス対応 診療・カウンセリング・健康相談・健康診断書作成・禁煙支援 月1回産業医巡視及び安全衛生委員会出席 非常勤医師</p> <p style="margin-left: 20px;">胃腸科（14：30～16：00） 婦人科（14：00～15：30）</p> <p style="margin-left: 100px;">} 各月1回</p>	

令和2年度学生定期健康診断実施結果

胸部レントゲン撮影

学 類	学年	対象数	受診数	受診率	再 検 対 象 数	再 検 受 診 数	再 受 診 率
人間発達文化学類	1	265	258	97.4			
	2	21	21	100.0	1	1	100.0
	3	190	190	100.0	1	1	100.0
	4	85	85	100.0			
	合 計	561	554	98.8	2	2	100.0
行政政策学類	1	191	189	99.0	1	1	100.0
	2	2	2	100.0			
	3	13	13	100.0			
	4	60	60	100.0			
	合 計	266	264	99.2	1	1	100.0
行政政策学類 夜間主	1	22	11	50.0			
	2	0	0	0.0			
	合 計	22	11	50.0			
経済経営学類	1	225	213	94.7	1	1	100.0
	2	3	3	100.0			
	3	9	9	100.0			
	4	61	61	100.0	2	2	100.0
	合 計	298	286	96.0	3	3	100.0
現代教養コース	3	4	4	100.0			
	4	13	13	100.0	1	1	100.0
	合 計	17	17	100.0	1	1	100.0
共生システム理工学類	1	171	159	93.0			
	2	1	1	100.0	1	1	100.0
	3	17	17	100.0			
	4	56	56	100.0	1	1	100.0
	合 計	245	233	95.1	2	2	100.0
食 農 学 類	1	100	92	92.0			
	2	0	0	0.0			
	合 計	100	92	92.0			
学 類 合 計		1,509	1,457	96.6(77.5)※	9	9	100.0(88.9)※
人間発達文化研究科	1	39	30	76.9			
	2	5	5	100.0			
	合 計	44	35	79.5			
地域政策科学研究科	1	6	4	66.7			
	2	3	3	100.0			
	合 計	9	7	77.8			
経済学研究科	1	19	6	31.6			
	2	1	1	100.0			
	合 計	20	7	35.0			
共生システム 理工学研究科(修士)	1	1	1	100.0			
	2	1	1	100.0			
	合 計	2	2	100.0			
共生システム 理工学研究科(博前)	1	34	19	55.9			
	2	20	20	100.0			
	合 計	54	39	72.2			
共生システム 理工学研究科(博後)	1	3	2	66.7			
	2	0	0	0.0			
	3	1	1	100.0			
	合 計	4	3	75.0			
大 学 院 合 計		133	93	69.9(55.6)※			

※ () は平成31年度・令和元年度の受診率

※平成31年度・令和元年度は、学類の対象数が2,474名、受診数が1,917名、受診率が77.5%だった
令和2年度は前年度と比べると受診数が460名減少した

身長体重測定

学 類	学年	対 象 数	受 診 数	受 診 率
人間発達文化学類	1	265	258	97.4
	2	265	180	67.9
	3	291	230	79.0
	4	330	246	74.5
	合 計	1,151	914	79.4
行政政策学類	1	191	189	99.0
	2	196	102	52.0
	3	221	73	33.0
	4	256	127	49.6
	合 計	864	491	56.8
行政政策学類 夜間主	1	22	11	50.0
	2	21	6	28.6
	合 計	43	17	39.5
経済経営学類	1	225	213	94.7
	2	220	75	34.1
	3	232	59	25.4
	4	282	154	54.6
	合 計	959	501	52.2
現代教養コース	3	61	22	36.1
	4	80	27	33.8
	合 計	141	49	34.8
共生システム理工学類	1	171	159	93.0
	2	165	53	32.1
	3	184	56	30.4
	4	225	126	56.0
	合 計	745	394	52.9
食 農 学 類	1	100	92	92.0
	2	108	37	34.3
	合 計	208	129	62.0
学 類 合 計		4,111	2,495	60.7(70.2)※
人間発達文化研究科	1	39	25	64.1
	2	30	12	40.0
	合 計	69	37	53.6
地域政策科学研究科	1	6	4	66.7
	2	21	5	23.8
	合 計	27	9	33.3
経済学研究科	1	19	6	31.6
	2	21	1	4.8
	合 計	40	7	17.5
共生システム 理工学研究科（修士）	1	1	1	100.0
	2	8	7	87.5
	合 計	9	8	88.9
共生システム 理工学研究科（博前）	1	34	19	55.9
	2	50	35	70.0
	合 計	84	54	64.3
共生システム 理工学研究科（博後）	1	3	2	66.7
	2	3	0	0.0
	3	9	2	22.2
	合 計	15	4	26.7
大 学 院 合 計		244	119	48.8(58.1)※

※（ ）は平成31年度・令和元年度の受診率

内科診察

学 類	学年	対象数	受診数	受診率	再 検 査 対 象 数	再 検 査 受 診 数	再 受 診 診 率
人間発達文化学類	1						
	2	15	15	100.0			
	3	185	174	94.1			
	4	5	6	120.0			
	合 計	205	195	95.1			
行政政策学類	1	0	1				
	2						
	3	0	1				
	4						
	合 計	0	2				
行政政策学類 夜間主	1						
	2						
	合 計						
経済経営学類	1	0	1				
	2						
	3						
	4						
	合 計	0	1				
現代教養コース	3						
	4						
	合 計						
共生システム理工学類	1						
	2						
	3	16	13	81.3			
	4	1	1	100.0			
	合 計	17	14	82.3			
食 農 学 類	1						
	2						
	合 計						
学 類 合 計		222	212	95.4(95.3)※			
人間発達文化研究科	1						
	2						
	合 計						
地域政策科学研究科	1						
	2						
	合 計						
経済学研究科	1						
	2						
	合 計						
共生システム理工学研究科(修士)	1						
	2						
	合 計						
共生システム理工学研究科(博前)	1						
	2						
	合 計						
共生システム理工学研究科(博後)	1						
	2						
	3						
	合 計						
大 学 院 合 計				(59.3)※			

※ () 内は平成31年度・令和元年度の受診率

※例年、新入生(学類1年生・新編入生・大学院1年生・交換留学生・研究生)において内科診察を行っているが新型コロナウイルス感染拡大を考慮し省略

※介護等体験(5日間)参加者・保育実習生は必須のため実施

※網掛け部分は対象外で受診したため100%を超えている

BMI測定

学 類	性別	対象者	受診者	低 体 重 (0.0~18.4)		普 通 体 重 (18.5~24.9)		肥 満 (1 度) (25.0~29.9)		肥 満 (2 度) (30.0~34.9)		肥 満 (3 度) (35.0~39.9)		肥 満 (4 度) (40.0~)	
				該当者	該当率 (%)	該当者	該当率 (%)	該当者	該当率 (%)	該当者	該当率 (%)	該当者	該当率 (%)	該当者	該当率 (%)
人 文 学 類	男	468	331	27	8.2	263	79.5	35	10.6	6	1.8	0	0.0	0	0.0
	女	683	583	64	11.0	480	82.3	32	5.5	5	0.9	1	0.2	1	0.2
	計	1,151	914	91	10.0	743	81.3	67	7.3	11	1.2	1	0.1	1	0.1
行 政 学 類	男	438	207	23	11.1	144	69.6	31	15.0	6	2.9	2	1.0	1	0.5
	女	426	284	41	14.4	212	74.6	25	8.8	4	1.4	2	0.7	0	0.0
	計	864	491	64	13.0	356	72.5	56	11.4	10	2.0	4	0.8	1	0.2
行 政 学 夜 間 学 校	男	28	6	1	16.7	5	83.3	0	0.0	0	0.0	0	0.0	0	0.0
	女	15	11	0	0.0	8	72.7	3	27.3	0	0.0	0	0.0	0	0.0
	計	43	17	1	5.9	13	76.5	3	17.6	0	0.0	0	0.0	0	0.0
経 済 学 類	男	642	311	37	11.9	239	76.8	32	10.3	3	1.0	0	0.0	0	0.0
	女	317	190	26	13.7	153	80.5	10	5.3	0	0.0	1	0.5	0	0.0
	計	959	501	63	12.6	392	78.2	42	8.4	3	0.6	1	0.2	0	0.0
現 代 教 育 学 類	男	82	27	2	7.4	18	66.7	5	18.5	2	7.4	0	0.0	0	0.0
	女	59	22	2	9.1	19	86.4	1	4.5	0	0.0	0	0.0	0	0.0
	計	141	49	4	8.2	37	75.5	6	12.2	2	4.1	0	0.0	0	0.0
共 同 学 類	男	601	305	32	10.5	232	76.1	34	11.1	6	2.0	1	0.3	0	0.0
	女	144	89	19	21.3	65	73.0	4	4.5	1	1.1	0	0.0	0	0.0
	計	745	394	51	12.9	297	75.4	38	9.6	7	1.8	1	0.3	0	0.0
食 農 学 類	男	105	62	7	11.3	49	79.0	6	9.7	0	0.0	0	0.0	0	0.0
	女	103	67	9	13.4	54	80.6	4	6.0	0	0.0	0	0.0	0	0.0
	計	208	129	16	12.4	103	79.8	10	7.8	0	0.0	0	0.0	0	0.0
学 類 合 計		4,111	2,495	290	11.6	1,941	77.8	222	8.9	33	1.3	7	0.3	2	0.1

学 類	性別	対象者	受診者	低 体 重 (0.0~18.4)		普 通 体 重 (18.5~24.9)		肥 満 (1 度) (25.0~29.9)		肥 満 (2 度) (30.0~34.9)		肥 満 (3 度) (35.0~39.9)		肥 満 (4 度) (40.0~)	
				該当者	該当率 (%)	該当者	該当率 (%)	該当者	該当率 (%)	該当者	該当率 (%)	該当者	該当率 (%)	該当者	該当率 (%)
人 間 発 達 科 文 化 研 究 科	男	27	10	1	10.0	8.0	80.0	1	10.0	0	0.0	0	0.0	0	0.0
	女	42	27	3	11.1	17.0	63.0	5	18.5	1	3.7	1	3.7	0	0.0
	計	69	37	4	10.8	25.0	67.6	6	16.2	1	2.7	1	2.7	0	0.0
地 域 政 策 科 学 科 研 究 科	男	18	6	0	0.0	4.0	66.7	2	33.3	0	0.0	0	0.0	0	0.0
	女	9	3	1	33.3	2.0	66.7	0	0.0	0	0.0	0	0.0	0	0.0
	計	27	9	1	11.1	6.0	66.7	2	22.2	0	0.0	0	0.0	0	0.0
経 済 学 科 研 究 科	男	33	4	0	0.0	1.0	25.0	3	75.0	0	0.0	0	0.0	0	0.0
	女	7	3	0	0.0	3.0	100.0	0	0.0	0	0.0	0	0.0	0	0.0
	計	40	7	0	0.0	4.0	57.1	3	42.9	0	0.0	0	0.0	0	0.0
共 生 シ ス テ ム 理 工 学 研 究 科 (修 士)	男	5	4	0	0.0	3.0	75.0	1	25.0	0	0.0	0	0.0	0	0.0
	女	4	4	0	0.0	3.0	75.0	1	25.0	0	0.0	0	0.0	0	0.0
	計	9	8	0	0.0	6.0	75.0	2	25.0	0	0.0	0	0.0	0	0.0
共 生 シ ス テ ム 理 工 学 研 究 科 (博 前)	男	67	41	5	12.2	29.0	70.7	5	12.2	1	2.4	1	2.4	0	0.0
	女	17	13	3	23.1	8.0	61.5	2	15.4	0	0.0	0	0.0	0	0.0
	計	84	54	8	14.8	37.0	68.5	7	13.0	1	1.9	1	1.9	0	0.0
共 生 シ ス テ ム 理 工 学 研 究 科 (博 後)	男	12	3	0	0.0	2.0	66.7	1	33.3	0	0.0	0	0.0	0	0.0
	女	3	1	0	0.0	1.0	100.0	0	0.0	0	0.0	0	0.0	0	0.0
	計	15	4	0	0.0	3.0	75.0	1	25.0	0	0.0	0	0.0	0	0.0
大 学 院 合 計		244	119	13	10.9	81	68.1	21	17.6	2	1.7	2	1.7	0	0.0

月別利用状況一覧表 (令和2年度)

主訴 大分類	4月		5月		6月		7月		8月		9月		10月		11月		12月		1月		2月		3月		総合計				
	学生	職員	学生	職員	学生	職員	学生	職員	学生	職員	学生	職員	学生	職員	学生	職員	学生	職員	学生	職員	学生	職員	学生	職員	学生	職員	学生	職員	
内科	検査	0	0	2	0	0	0	0	0	0	0	0	0	0	0	0	0	0	0	0	0	0	0	0	0	0	3	0	
	頭痛	0	0	0	0	1	0	0	0	0	1	0	0	0	0	0	0	0	0	0	0	0	0	0	0	0	0	6	1
	口内・咽頭痛	1	0	0	0	0	0	0	0	0	0	0	0	0	0	0	0	0	0	0	0	0	0	0	0	0	1	0	
	腹痛	0	0	0	0	1	0	0	0	0	0	0	1	0	0	0	0	0	0	0	0	0	2	0	0	2	0	7	1
	発熱	0	0	0	0	0	0	0	0	0	0	0	0	0	0	0	0	0	0	0	0	0	0	0	0	0	1	0	
	鼻汁	1	0	0	0	0	0	0	0	0	0	0	0	0	0	0	0	0	0	0	0	0	0	0	0	0	1	0	
	咳・嘎声・痰	0	0	0	0	0	0	0	0	0	0	0	0	0	0	0	0	0	0	0	0	0	0	0	0	0	1	0	
	胸痛(呼吸困難含む)	0	0	0	0	0	0	0	1	0	0	0	0	0	0	0	0	0	0	0	0	0	0	0	0	0	4	2	
	下痢・便秘	0	0	0	0	0	0	0	0	0	0	0	0	0	0	0	0	0	0	0	1	0	0	0	0	0	0	3	0
	嘔気・嘔吐・食欲不振	0	0	0	0	0	0	0	0	0	0	0	0	0	0	0	0	0	0	0	0	0	0	0	0	0	0	0	0
	その他(内科的)	0	0	0	0	0	0	1	0	0	1	0	0	1	4	0	4	0	0	1	0	0	0	0	0	0	0	10	2
	合計	2	0	2	0	3	0	3	0	2	1	0	2	6	0	9	0	2	3	0	3	1	3	0	3	1	36(74)*	6(40)*	
	外科・整形 外科	頸・肩痛	0	1	0	0	0	0	0	0	0	0	0	0	2	0	0	0	0	0	0	0	0	0	0	0	0	3	1
		背・腰痛	0	0	0	0	0	0	0	0	0	0	0	0	0	0	0	0	0	0	0	0	0	0	0	0	0	0	0
四肢痛		0	0	1	0	0	0	0	0	0	0	0	0	2	0	0	0	0	0	0	0	1	0	0	0	0	6	0	
捻挫		0	0	0	0	0	0	0	0	0	0	4	1	2	0	3	0	1	0	0	0	0	0	0	0	0	10	1	
撲打		0	0	0	1	0	0	0	0	0	0	0	0	0	0	3	0	6	0	0	0	0	0	0	0	0	9	1	
外傷		0	0	0	0	2	0	1	1	0	0	0	0	4	0	1	0	6	0	1	0	0	2	0	0	0	17	1	
骨折		0	0	0	0	0	0	0	0	0	0	1	0	2	0	1	0	1	0	0	0	0	0	0	0	0	5	0	
その他(外科・整形外科的)		0	0	0	0	0	0	0	0	0	0	0	1	1	0	0	0	0	0	0	2	1	0	0	0	0	3	3	
合計		0	1	1	1	2	0	2	1	0	0	5	2	13	0	8	0	16	0	3	1	3	0	0	0	1	53(102)*	7(21)*	
耳鼻科		耳痛	0	0	0	0	0	0	0	0	0	0	0	0	0	0	0	0	2	0	0	0	0	0	0	0	0	2	0
	口内・咽頭痛	0	0	0	0	0	0	0	0	0	0	0	0	0	0	0	0	0	0	0	0	0	0	0	0	0	0	0	
	聴力異常	0	0	0	0	0	0	0	0	0	0	0	0	0	0	0	0	0	0	0	0	0	0	0	0	0	1	0	
	耳鳴・眩暈	0	0	0	0	0	0	0	0	0	0	0	0	0	1	0	0	0	0	0	0	0	0	0	0	0	1	3	
眼科	鼻出血	0	0	0	0	0	0	0	0	0	0	0	0	0	0	0	0	0	0	0	0	0	0	0	0	0	0	0	
	その他(耳鼻咽喉科的)	0	0	0	0	0	0	0	0	0	0	0	1	1	0	0	0	0	0	0	0	0	0	0	0	0	0	0	
	合計	0	0	0	0	0	0	0	0	0	0	0	2	1	1	0	2	1	0	1	0	0	0	0	0	1	7(14)*	3(6)*	
	眼痛	0	0	0	0	0	0	0	0	0	0	0	0	0	0	0	0	0	0	0	0	0	0	0	0	0	0	0	
眼科	打撲	0	0	0	0	0	0	0	0	0	0	0	0	0	0	0	0	0	0	0	0	0	0	0	0	0	0	0	
	麦粒腫・霜粒腫	0	0	0	0	0	0	0	0	0	0	0	0	0	0	0	0	0	0	0	0	0	0	0	0	0	0	0	
	視力異常	0	0	0	0	0	0	0	0	0	0	0	0	0	0	0	0	0	0	0	0	0	0	0	0	0	0	0	
	結膜充血・眼内異物	0	0	0	0	0	0	0	0	0	0	0	0	0	0	0	0	0	0	0	0	0	0	0	0	0	0	0	
	流涙・眼脂・羞明	0	0	0	0	0	0	0	0	0	0	0	0	0	0	0	0	0	0	0	0	0	0	0	0	0	0	0	

主訴 大分類	来室月		4月		5月		6月		7月		8月		9月		10月		11月		12月		1月		2月		3月		総合計				
	主訴小分類	学生	職員	学生	職員	学生	職員	学生	職員	学生	職員	学生	職員	学生	職員	学生	職員	学生	職員	学生	職員	学生	職員	学生	職員	学生	職員	学生	職員		
眼科	眼瞼掻痒	1	0	0	0	0	0	0	0	0	0	0	0	0	0	0	0	0	0	0	0	0	0	0	0	0	0	0	0	0	
	その他(眼科的)	0	0	0	0	0	0	0	0	0	0	0	0	0	0	0	0	0	0	0	0	0	0	0	0	0	0	0	0	0	
	合計	1	0	0	0	0	0	0	0	0	0	0	0	0	0	0	0	0	0	0	0	0	0	0	0	0	3(22)*	0(0)*			
皮膚科	やけど	0	0	0	0	0	0	0	2	0	1	0	0	0	0	0	0	2	0	1	0	0	0	0	0	0	0	3	3		
	皮膚腫瘍・皮膚疹	0	0	0	0	0	0	0	1	0	0	0	0	0	0	0	0	0	0	0	0	0	0	0	0	0	0	1	2		
皮膚科	化膿(おでき含む)	2	0	1	0	0	0	0	0	0	0	0	0	0	0	0	0	0	0	0	0	0	0	0	0	0	0	3	0		
	虫さされ・蕁麻疹	0	0	0	0	0	0	1	0	0	0	0	0	0	0	0	0	3	0	0	0	0	0	0	0	0	0	1	0	4	2
皮膚科	皮膚炎(湿疹・かぶれ)	0	0	0	0	0	0	0	0	0	0	0	0	0	0	0	0	0	0	0	0	0	0	0	0	0	0	0	0	0	
	その他(皮膚科的)	0	0	0	0	0	0	0	0	0	1	1	1	0	0	0	0	0	0	0	0	0	0	0	0	0	0	0	0	1	
	合計	2	0	1	0	1	1	0	2	0	2	2	1	0	1	0	3	2	1	2	0	0	3	1	0	0	17(54)*	8(6)*			
歯科	歯痛	0	0	0	0	0	0	0	0	0	0	0	0	0	0	0	0	0	0	0	0	0	0	0	0	0	0	0	0		
	その他(歯科的)	0	0	0	0	0	0	0	0	0	0	0	0	0	0	0	0	0	0	0	0	0	0	0	0	0	0	0	0	0	
	合計	0	0	0	0	0	0	0	0	0	0	0	0	0	0	0	0	0	0	0	0	0	0	0	0	0	0	0	0	0	0
泌尿器科	生理不順	2	0	0	0	0	0	1	0	0	0	0	0	0	0	0	0	0	0	0	0	0	0	0	0	0	0	0	0	0	
	尿管痛	0	0	0	0	0	0	0	0	0	0	0	0	0	0	0	0	0	0	0	0	0	0	0	0	0	0	0	0	0	0
泌尿器科	排尿異常	0	0	0	0	0	0	0	0	0	0	0	0	0	0	0	0	0	0	0	0	0	0	0	0	0	0	0	0	0	0
	その他(婦人科・泌尿器科的)	1	0	0	0	0	0	1	0	0	0	0	0	0	0	0	0	0	0	0	0	0	0	0	0	0	0	0	0	0	0
	合計	3	0	0	0	0	0	2	0	0	0	0	0	0	0	0	0	0	0	0	0	0	0	0	0	0	0	0	0	0	0
健康相談	健康相談(内科)	58	7	52	3	28	0	25	1	83	5	39	2	56	2	56	2	35	2	157	3	61	5	70	4	38	1	702	35		
	健康相談(外科)	1	0	0	0	1	0	1	0	2	0	2	0	2	0	2	0	1	0	0	0	0	0	0	0	0	0	0	0	0	0
	健康相談(その他)	1	4	1	2	10	4	10	14	1	6	2	7	1	2	25	5	7	8	0	7	8	0	6	0	2	0	58	65		
	合計	60	11	53	5	39	4	36	15	86	11	43	9	59	4	61	7	164	11	164	11	61	11	70	6	38	6	770(231)*	100(67)*		
カウンセリング	不安状態	4	0	5	0	4	0	5	0	8	0	9	3	13	3	10	2	20	1	20	1	13	2	12	1	13	2	116	14		
	心気状態	0	0	0	0	0	0	0	0	0	0	0	0	0	0	0	0	0	0	0	0	0	0	0	0	0	0	0	0	0	0
カウンセリング	強迫状態	0	0	0	0	0	0	0	0	0	0	0	0	0	0	0	0	0	0	0	0	0	0	0	0	0	0	0	0	0	0
	躁状態	0	0	0	0	0	0	0	0	0	0	0	0	0	0	0	0	0	0	0	0	0	0	0	0	0	0	0	0	0	0
カウンセリング	うつ状態	2	0	2	1	4	0	13	0	5	0	1	0	6	0	6	0	2	0	4	0	4	0	2	0	2	0	47	1		
	幻覚妄想状態	2	0	3	0	1	0	1	0	1	0	1	0	1	0	1	0	0	0	0	0	0	0	0	0	0	0	0	0	0	0
カウンセリング	神経衰弱状態	0	0	0	0	0	0	0	0	0	0	0	0	0	0	0	0	0	0	0	0	0	0	0	0	0	0	0	0	0	0
	ヒステリー状態	0	0	0	0	0	0	0	0	0	0	0	0	0	0	0	0	0	0	0	0	0	0	0	0	0	0	0	0	0	0
カウンセリング	保留	0	0	0	0	0	0	0	0	0	0	0	0	0	0	0	0	0	0	0	0	0	0	0	0	0	0	0	0	0	0
	不眠	1	0	0	0	1	0	6	0	0	0	0	1	0	0	0	0	0	0	0	0	0	0	0	0	0	0	0	0	0	0
カウンセリング	コンサルテーション	0	0	0	0	0	0	0	0	0	0	0	0	0	0	0	0	0	0	0	0	0	0	0	0	0	0	0	0	0	0
	その他(カウンセリング的)	1	0	1	0	1	1	6	2	5	0	8	1	7	1	10	0	10	1	10	1	10	0	9	2	17	1	85	9		
	合計	10	0	11	1	11	2	31	2	20	0	20	4	28	4	26	3	38	2	24	4	27	2	24	4	32	3	278(199)*	27(5)*		
	総合計	78	12	68	7	58	7	74	18	110	14	69	17	123	9	109	12	222	17	105	15	95	15	105	12	75	11	1,188(1,406)*	151(154)*		

※()内は平成31年度・令和元年度の来所人数

新型コロナウイルスに関する対応

(令和元年・2年度) 電話・メールを含む

令和元年度 (2020.1～3月)

	1月			2月			3月			合計		
	学 生	教 職 員	そ の 他	学 生	教 職 員	そ の 他	学 生	教 職 員	そ の 他	学 生	教 職 員	そ の 他
1 感 染 対 策		1		2			3	4		3	7	
2 症 状 の 相 談				1	1		3	3		4	4	
3 PCR検査に関すること												
4 登校・出勤に関すること												
5 入退院に関すること							1			1		
6 帰省・移動に関すること					1			1		2		
7 留学に関すること												
8 健診に関すること												
9 濃厚接触者に関すること												
計		1		1	4		7	8		8	13	
合 計		1		5			15			21		

令和2年度 (2020.4～2021.3月)

	2020年4月			5月			6月			7月			8月			9月			10月			11月			12月			2021年1月			2月			3月			合計		
	学 生	教 職 員	そ の 他	学 生	教 職 員	そ の 他	学 生	教 職 員	そ の 他	学 生	教 職 員	そ の 他	学 生	教 職 員	そ の 他	学 生	教 職 員	そ の 他	学 生	教 職 員	そ の 他	学 生	教 職 員	そ の 他	学 生	教 職 員	そ の 他	学 生	教 職 員	そ の 他	学 生	教 職 員	そ の 他						
1 感 染 対 策	1	4	2	2	2	1	3																												13	7	6		
2 症 状 の 相 談	15	1	1	13		1	6		3				7	1								10	1		11	1							57			135	8	2	
3 PCR検査に関すること			4		7		5		67	1			4	1					6			5	1		101	1				6			252		5				
4 登校・出勤に関すること			3			1									3							4			11											24	7		
5 入退院に関すること					1		1		4						3										12					3					47				
6 帰省・移動に関すること					5		1		1						2										2											12	1		
7 留学に関すること																																							
8 健診に関すること	1		1																																	1	1		
9 濃厚接触者に関すること					1																																1		
計	21	7	4	29	2	4	13	1	75	2	1	21	2	18	2	19	2	142	2	53	1	66	2	68	144	54	28	485	28	9									
合 計		32		35		14		21	78	23	20	21	20	21	21	21	21	68	12	54	68	12	522																

【インフルエンザ検査実施状況】

【緊急対応について】

	実施数	陽性数
学 生	0	0
職 員	0	0
計	0	0

	救急車搬送	タクシーで受診	休養で回復	その他	計
学 生	5	0	3	0	8
職 員	2	0	1	0	3
計	7	0	4	0	11

参考：平成31年度・令和元年度

参考：平成31年度・令和元年度

	実施数	陽性数
学 生	16	7
職 員	2	0
計	18	7

	救急車搬送	タクシーで受診	休養で回復	その他	計
学 生	6	6	7	8	27
職 員	1	0	0	2	3
計	7	6	7	10	30

病院等医療機関紹介状況 (令和2年度)

月 別	科別 区分	内 科	外 科	整 形 外 科	皮 膚 科	耳 鼻 咽 喉 科	循 環 器 科	呼 吸 器 科	内 分 泌 科	眼 科	神 経 内 科	脳 外 科	泌 尿 器 科	婦 人 科	精 神 科	腎 臓 内 科	そ の 他	計	
																			学 生
4月	学 生																		0
	教・職員																		0
5月	学 生														1				1
	教・職員																		0
6月	学 生	1		2															3
	教・職員																		0
7月	学 生	1			1										2				4
	教・職員			1															1
8月	学 生																		0
	教・職員																		0
9月	学 生																		0
	教・職員														1				1
10月	学 生			6															6
	教・職員																1		1
11月	学 生	2		1		1													4
	教・職員																		0
12月	学 生	1		5											3				9
	教・職員																		0
1月	学 生	2			1														3
	教・職員			1															1
2月	学 生				1										1				2
	教・職員																		0
3月	学 生					1													1
	教・職員																		0
計	学 生	7	0	14	3	2	0	0	0	0	0	0	0	0	7	0	0		33
	教・職員	0	0	2	0	0	0	0	0	0	0	0	0	0	1	0	1		4
	合 計	7	0	16	3	2	0	0	0	0	0	0	0	0	8	0	1		37

紹介状返答状況 (令和2年度)

	紹介状発行数 (枚)	返 信 数	返 答 率 (%)
学 生	33	19	57.6
教・職員	4	2	50.0
合 計	37	21	56.8

救急セット・外傷用セット利用状況 (令和2年度)

月	使 用 目 的	使用数	使用数合計
7	職員採用試験	1	1
9	団子山発掘調査	1	1
10	共生システム理工学類 総合型選抜	1	2
	経済 編入 学大学院入試	1	
11	入試	1	3
	理工 推薦 大学院入試	1	
	学校推薦型選抜	1	
合 計			7

【その他の貸出利用状況】

松葉杖 1組 体温計 3本

月別健康診断証明書発行状況 (令和2年度)

発行枚数

月	4月	5月	6月	7月	8月	9月	10月	11月	12月	1月	2月	3月	計
保健管理センター	2	19	16	1	5	17	3	0	1	1	4	7	76
自動発行機	135	271	243	213	125	100	103	71	42	31	27	164	1,525
合 計	137	290	259	214	130	117	106	71	43	32	31	171	1,601

保 健 管 理 体 制

令和元年度保健管理センター運営委員会委員名簿

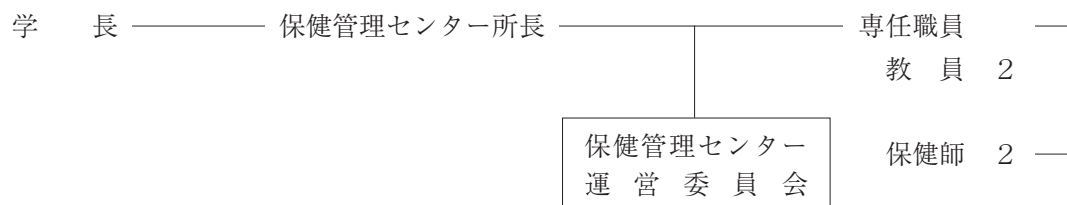
	部 局 等	氏 名
委 員 長	副学長	三 浦 浩 喜
委 員	保健管理センター所長	小 室 安 宏
	保健管理センター専任教員	片 山 規 央
	人間発達文化学類	角 間 陽 子
	行政政策学類	浅 野 か お る
	経済経営学類	吉 高 神 明
	共生システム理工学類	永 幡 幸 司
	食農学類	望 月 翔 太
	学生・留学生課長	齋 藤 栄 一
	人事課長	高 橋 清 典

令和2年度保健管理センター運営委員会委員名簿

	部 局 等	氏 名
委 員 長	副学長	谷 雅 泰
委 員	保健管理センター所長	小 室 安 宏
	保健管理センター専任教員	片 山 規 央
	人間発達文化学類	川 本 和 久
	行政政策学類	徳 竹 剛
	経済経営学類	岩 本 吉 弘
	共生システム理工学類	中 山 明
	食農学類	望 月 翔 太
	学生・留学生課長	金 野 秀 樹
	人事課長	高 橋 清 典

福島大学保健管理センター機構図

(令和3年7月現在)



保健管理センター職員名簿

所 長 (併)・教授	小 室 安 宏 (内科・外科)
准 教 授	片 山 規 央 (精 神 科)
保 健 師	角 田 夕 子
保 健 師	黒 澤 恵

保健管理センター非常勤学校医名簿

大原総合病院健診予防センター	植 木 洋 司 (内 科)
西口クリニック婦人科 院長	野 口 まゆみ (婦 人 科)

保健管理センターに関する事務職員名簿

学生課・留学生課長	金 野 秀 樹
学生課・留学生課副課長	安 斎 仁
学 生 企 画 係	矢 内 祐 紀
	後 藤 健 太

福島大学保健管理センター規則

制定 昭和56年4月1日
改正 平成14年3月19日
改正 平成16年4月1日
改正 平成17年4月1日
改正 平成19年3月20日
改正 平成21年3月3日
改正 平成22年3月16日
改正 平成24年3月6日
改正 平成31年3月19日

(趣 旨)

第1条 この規則は、福島大学学則（昭和24年6月1日制定）第4条の2第1項の規定に基づき、福島大学保健管理センター（以下「センター」という。）の組織及び運営について必要な事項を定めるものとする。

(目 的)

第1条の2 センターは、福島大学（以下「本学」という。）の学生及び職員の健康の保持増進を目的とする。

(業 務)

第2条 センターは、次の各号に掲げる保健管理に関する専門的業務を行う。

- 一 保健管理計画の企画及び立案
- 二 定期及び臨時の健康診断並びに救急処置
- 三 健康診断に基づく事後措置等必要な指導
- 四 精神的及び身体的な健康相談
- 五 環境衛生及び伝染病の予防についての指導・援助
- 六 保健管理の充実向上のための調査研究
- 七 その他健康の保持増進について必要な業務

(職 員)

第3条 センターに、次の各号に掲げる職員を置く。

- 一 所 長
- 二 専任教員
- 三 学 校 医
- 四 看 護 師
- 五 その他必要な職員

2 前項に定めるものの他、必要に応じて副所長を置くことができる。

(所 長)

第4条 所長は、センターの業務を掌理する。

2 所長の選考については、別に定める。

(副 所 長)

第5条 副所長は、所長を補佐する。

2 副所長は、センターの専任教員のうちから、第8条に規定する委員会の議を経て所長が指名する。

3 副所長の任期は2年とする。

(専任教員)

第6条 専任教員は、保健管理に関する専門的業務を行う。

2 専任教員の選考については、別に定める。

(学 校 医)

第7条 学校医は、学校保健安全法施行規則（昭和33年文部省令第18号）第22条に基づく業務を行う。

(運営委員会)

第8条 センターの運営に関する重要事項及びセンターの教員の人事に関する事項を審議するため、福島大学保健管理センター運営委員会（以下「運営委員会」という。）を置く。

2 運営委員会に関する必要な事項は、別に定める。

(事 務)

第9条 センターに関する事務は、学生・留学生課において処理する。

(規則の改正)

第10条 この規則を改正するときは、運営委員会の議を経なければならない。

附 則

1 この規程は、昭和56年4月1日から施行する。

2 第2条各号に規定する業務のうち職員に係る事務については、第8条の規定にかかわらず、福島大学健康安全管理規程（昭和50年5月30日制定）の定めるところによる。

附 則

この規程は、平成14年3月19日から施行し、平成14年3月1日から適用する。

附 則

この規程は、平成14年4月1日から施行する。

附 則

この規則は、平成16年4月1日から施行する。

附 則

この規則は、平成17年4月1日から施行する。

附 則

この規則は、平成19年4月1日から施行する。

附 則

この規則は、平成21年4月1日から施行する。

附 則

この規則は、平成22年4月1日から施行する。

附 則

この規則は、平成24年4月1日から施行し、平成24年4月1日より任期が開始する所長の選考時から適用する。

附 則

この規則は、平成31年4月1日から施行する。

福島大学保健管理センター運営委員会規程

制定 昭和56年4月1日
改正 平成13年3月26日
改正 平成14年3月19日
改正 平成14年3月27日
改正 平成16年4月1日
改正 平成16年9月21日
改正 平成17年4月1日
改正 平成19年3月30日
改正 平成20年3月31日
改正 平成22年4月20日
改正 平成24年3月27日
改正 平成26年3月31日
改正 平成31年3月19日
改正 令和元年9月3日

(趣 旨)

第1条 この規程は、福島大学保健管理センター規則（昭和56年4月1日制定。以下「規則」という。）第8条第2項の規定に基づき、福島大学保健管理センター運営委員会（以下「委員会」という。）の組織及び運営について定めるものとする。

(審議事項)

第2条 委員会は、次の各号に掲げる事項を審議する。

- 一 学生の保健管理の基本方針に関する事。
- 二 規則第2条各号に定める業務の実施及び業務内容の改善・充実に関する事。
- 三 保健管理センター（以下「センター」という。）の施設及び設備の整備に関する事。
- 四 センターの教員の人事に関する事。
- 五 その他センターの運営に関する重要事項。

(組 織)

第3条 委員会は、次の各号に掲げる委員をもって組織する。

- 一 副学長のうち学長が指名した者（以下「副学長」という。）
- 二 センター所長
- 三 専任教員
- 四 各学類の教員 各1人 計5人
- 五 学生・留学生課長
- 六 人事課長

2 前項第4号の委員は、当該学類において選出し、学長が任命する。

(委員の任期)

第4条 前条第1項第4号の委員の任期は、2年とする。ただし、欠員が生じた場合の補欠の委員の任期は、前任者の任期の残余の期間とする。

(委員長)

第5条 委員会に委員長を置き、副学長をもって充てる。

2 委員長に事故あるときは、あらかじめ委員長の指名した委員がその職務を代行する。

(会議の招集及び議長)

第6条 委員長は、会議を招集し、その議長となる。

2 委員長は、委員の半数以上が会議の開催を要求した場合は、速やかに会議を招集しなければならない。

(定足数及び議決)

第7条 委員会は、委員の過半数の出席がなければ開会することができない。

2 委員会の議事は、出席した委員の過半数をもって決し、可否同数のときは、議長の決するところによる。

3 第3条第1項第5号及び第6号の委員は、第2条第4号に規定する議事には加わらないものとする。

4 第2条第4号に規定する議事は、第1項及び第2項の規定にかかわらず、委員の3分の2以上の出席をもって成立し、出席した委員の3分の2以上をもって決する。

(委員以外の者の出席)

第8条 委員会は、必要に応じて委員以外の者を出席させることができる。

(事務)

第9条 委員会に関する事務は、学生・留学生課において処理する。

(補則)

第10条 この規程に定めるもののほか、委員会の運営に関する必要な事項は、委員会において定める。

附 則

この規程は、昭和56年4月1日から施行する。

附 則

この規程は、平成13年4月1日から施行する。

附 則

この規程は、平成14年4月1日から施行する。

附 則

この規程は、平成16年4月1日から施行する。

附 則

この規程は、平成16年10月1日から施行する。

附 則

- 1 この規程は、平成17年4月1日から施行する。
- 2 この規程の施行日後、最初に選出される第3条第1項第3号に規定する委員のうち、各学類が指定する1人の委員の任期は、第4条の規定にかかわらず平成18年3月31日までとする。

附 則

この規程は、平成19年4月1日から施行する。

附 則

この規程は、平成20年4月1日から施行する。

附 則

この規程は、平成22年4月20日から施行し、平成22年4月1日から適用する。

附 則

- 1 この規程は、平成24年4月1日より施行する。
- 2 この規程による改正後の第2条の規定は、平成24年4月1日より任期が開始する所長の選考時から適用する。

附 則

- 1 この規程は、平成26年4月1日より施行する。
- 2 この規程による改正後の第3条の規定は、平成26年4月1日より任期が開始する所長の選考時から適用する。

附 則

この規程は、平成31年4月1日より施行する。

附 則

この規程は、令和元年9月3日から施行し、平成31年4月1日から適用する。

福島大学保健管理センターの所長及び 教員の選考に関する規則

制定 昭和56年4月1日
改正 平成14年3月27日
改正 平成16年4月1日
改正 平成17年4月1日
改正 平成24年3月6日
改正 平成26年3月6日
改正 平成27年2月16日
改正 平成31年3月19日

(趣 旨)

第1条 この規則は、福島大学保健管理センター規則（昭和56年4月1日制定）第4条第2項及び第6条第2項の規定に基づき、保健管理センター（以下「センター」という。）の所長及び教員の選考に関し、必要な事項を定めるものとする。

(所長の選考)

第2条 所長は、センターの専任教員のうちから、学長が選考する。

(選考の時期)

第3条 所長の選考は、次の各号の一に該当する場合に行う。

- 一 所長の任期が満了するとき。
- 二 所長の辞任を承認したとき。
- 三 所長が欠員となったとき。

2 前項第1号に該当する場合の選考は、任期満了の30日前までに、同項第2号又は第3号に該当する場合の選考は、速やかに行うものとする。

(任 期)

第4条 所長の任期は2年とする。ただし、辞任したとき、又は欠員となったときの後任者の任期は、前任者の任期の残余の期間とする。

2 所長は、再任することができる。

(教員の選考)

第5条 教員は、福島大学保健管理センター運営委員会（以下「運営委員会」という。）の議を経て、学長が選考する。

2 教員の候補者は、保健管理センター教員審査委員会（以下「審査委員会」という。）において選定する。

(審査委員会)

第6条 審査委員会は、次の各号に掲げる委員をもって組織する。

- 一 所 長

二 専任教員

三 各学類の教員 各1人 計5人

2 審査委員会に委員長を置き、所長をもって充てる。

3 委員長に事故あるときは、あらかじめ委員長の指名した委員がその職務を代行する。

4 第1項第3号に掲げる委員は、運営委員会規程第3条第1項第4号に規定する委員をもって充てる。

5 審査委員会は、委員の3分の2以上の出席をもって成立し、議事は、出席した委員の過半数をもって決する。

附 則

この規程は、昭和56年4月1日から施行する。

附 則

この規程は、平成14年4月1日から施行する。

附 則

この規則は、平成16年4月1日から施行する。

附 則

1 この規則は、平成17年4月1日から施行する。

2 この規則の施行日後、最初に選出される所長の任期は、第4条第1項の規定にかかわらず平成20年3月31日までとする。

附 則

この規則は、平成24年4月1日から施行し、平成24年4月1日より任期が開始する所長の選考時から適用する。

附 則

この規則は、平成26年4月1日から施行し、平成26年4月1日から任期が開始する所長の選考時から適用する。

附 則

この規則は、平成27年4月1日から施行する。

附 則

この規則は、平成31年4月1日から施行する。

沿 革

昭和56年 4月	福島大学に保健管理センター設置 福島大学西村嘉太郎学生部長が保健管理センター所長事務取扱 福島県立三春病院長より尾形学教授就任 福島県立医科大学より石下恭子講師就任 福島大学学生部厚生課から安達文子看護師配置換
昭和56年 8月	保健管理センター初代所長に尾形学教授就任
昭和56年11月	田村喜恵子看護師採用
昭和57年 3月	保健管理センター専用建物竣工
昭和58年 7月	第21回全国大学保健管理研究集会東北地方研究集会開催
昭和58年 8月	石下恭子講師保原保健所長へ転出
昭和58年12月	福島県立医科大学より渡辺厚講師就任
昭和60年 4月	田村喜恵子看護師退職につき、酒井コウ看護師採用
昭和60年 8月	尾形学所長任期満了につき、鈴木善弘教育学部教授所長就任
昭和61年 4月	安達文子看護師定年退職につき、斑目敦子看護師採用
昭和62年 4月	渡辺厚助教授昇任
昭和62年 5月	保健管理センター健康管理システム導入
昭和62年 8月	鈴木善弘所長任期満了につき、宮島宏志郎経済学部教授所長就任
平成元年 8月	宮島宏志郎所長任期満了につき、尾形学保健管理センター教授所長就任
平成2年 7月	第28回全国大学保健管理研究集会東北地方研究集会開催
平成3年 8月	尾形学所長任期満了につき、村上直治教育学部教授所長就任
平成5年 8月	村上直治所長任期満了につき、尾形学保健管理センター教授所長就任
平成7年 8月	尾形学所長任期満了につき、菅野雄行政社会学部教授所長就任
平成9年 7月	第35回全国大学保健管理研究集会東北地方研究集会開催
平成9年 8月	菅野雄所長任期満了につき、尾形学保健管理センター教授所長就任
平成11年 8月	尾形学所長任期満了につき、土井幸一郎経済学部教授所長就任
平成12年 3月	尾形学保健管理センター教授退官
平成12年 4月	渡辺厚教授昇任
平成12年 4月	アメリカヴァージニア州立大学より渡辺英綱助教授就任
平成13年 8月	土井幸一郎所長任期満了につき、渡辺厚保健管理センター教授所長就任
平成15年 8月	渡辺厚所長任期満了につき、昼田源四郎教育学部教授所長就任
平成15年10月	平成15年度北海道・東北地区メンタルヘルス研究協議会開催
平成16年 7月	第42回全国大学保健管理研究集会東北地方研究集会開催
平成17年 8月	昼田源四郎所長任期満了につき、渡辺厚保健管理センター教授所長就任

平成21年 3月	酒井コウ看護師退職
平成21年 5月	渡辺千秋看護師採用
平成21年 6月	渡辺英綱准教授副所長就任
平成23年11月	渡辺英綱副所長退職
平成23年12月	川上（斑目）敦子看護師、渡辺千秋看護師退職
平成24年 1月	角田夕子保健師、鈴木恵保健師採用
平成24年 4月	渡辺厚所長任期満了につき、工藤孝幾理事・副学長所長就任
平成24年 4月	宇野友康准教授就任
平成26年 4月	工藤孝幾理事・副学長所長任期満了につき、渡辺厚保健管理センター教授 所長就任
平成27年 1月	黒澤（鈴木）恵保健師産休により齋藤広美看護師採用
平成27年10月	宇野友康准教授退職
平成28年 2月	齋藤広美看護師退職、小室安宏教授採用
平成28年 3月	黒澤恵保健師産休より復職
平成29年 3月	渡辺厚保健管理センター教授所長退職
平成29年 4月	小室安宏保健管理センター教授所長就任、片山規央准教授採用
令和 2年 6月	黒澤恵保健師産休により丹治洋子看護師採用
令和 3年 7月	黒澤恵保健師産休より復職

福島大学保健管理センター紀要第35号

(平成31年度 令和元年度・令和2年度)

令和3年8月 発行

編集発行：福島大学保健管理センター

〒960-1296 福島市金谷川1番地

電話 (024) 548-8068

FAX (024) 549-5015

印刷所：有限会社 吾妻印刷

〒960-8074 福島市西中央四丁目25

電話 (024) 534-0342